

ENTWURF

Erläuterungsbericht

Nach der Marktanalyse, einzelnen Gesprächen mit den Anwohnern und einer Nutzungsanalyse mit den Anforderungen an die Räume und deren Flächenbedarf, war für mich klar, dass die Kirche einen multifunktionalen Nutzen, mit möglichst wenig Eingriffen in die bestehende Bausubstanz, erhalten sollte. Zum einen aus Kosten- und Nachhaltigkeits-Aspekten und im Weiteren steht die Kirche unter Denkmalschutz und soll auch weiterhin als Kirche erkennbar sein. Um einen grösseren und flexibleren Nutzen zu erhalten, habe ich den Boden in der bestehenden Halle auf eine Ebene hochgeholt.

Konzept Umnutzung Multifunktional:

Räume: WC-Anlagen mit hindernisfreiem Zugang, Gastroküche und Barbereich, grosser Saal mit Bühne

Nutzen: Ausstellungen (Kunst, etc.), Märkte bei schlechtem Wetter, Mittagstische, Lotto + Bingo, Konzerte, Aufführungen, Vorlesungen, Firmen- und Vereinsanlässe, Börsen wie Kleider etc., Musikproben, Orgelspiel, kirchliche Anlässe wie Hochzeiten oder ähnliches, etc.

Für die Räumlichkeiten des Neubaus entschied ich mich für die Unterbringung einer KITA mit zusätzlich separaten vermietbaren Arbeitsplätzen für Freelancer. Diese sollen das Arbeiten und die daraus verbundene Unterbringung der Kinder vereinen und das Leben im Ortskern fördern. Jedoch stellte sich während des Entwerfens heraus, dass auf die Arbeitsflächen verzichtet werden muss, da der Neubau zu viel Volumen einnahm. Auch nach Verzicht auf die Arbeitsplätze und Ausarbeitung des Entwurfes war das Gebäudevolumen noch riesig und störte die Sicht auf die Kirche und deren Ortsbild. Auch die Bauplatzinstallation und die Kosten gestalteten sich eher schwierig, da die Kosten hoch und die Bauplatzinstallation zu viel Platz beanspruchte

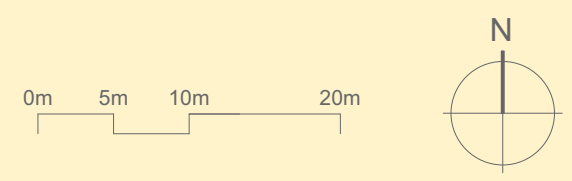
Nach langem Überlegen startete ich für die Neubaunutzung wieder auf Feld 1.

Den Bericht der Gemeinde «räumliches Entwicklungsbild» vor Augen, entschliesse ich mich die Parkplätze zu entfernen und eine grosszügige Parkanlage zu planen. Als Neubau wird ein schöner, filigraner Holzpavillon in die Parkanlage gesetzt. So ist die Sicht auf die Kirche und ein bleibendes Ortsbild gewährleistet. Die Aufwertung des Aussenbereichs mit Grünflächen und einem Parkplatz für einen Food Truck oder Catering fördert so nun das Leben in der Altstadt und bietet einen optimalen Treffpunkt für alle.

Konzept Neubau:

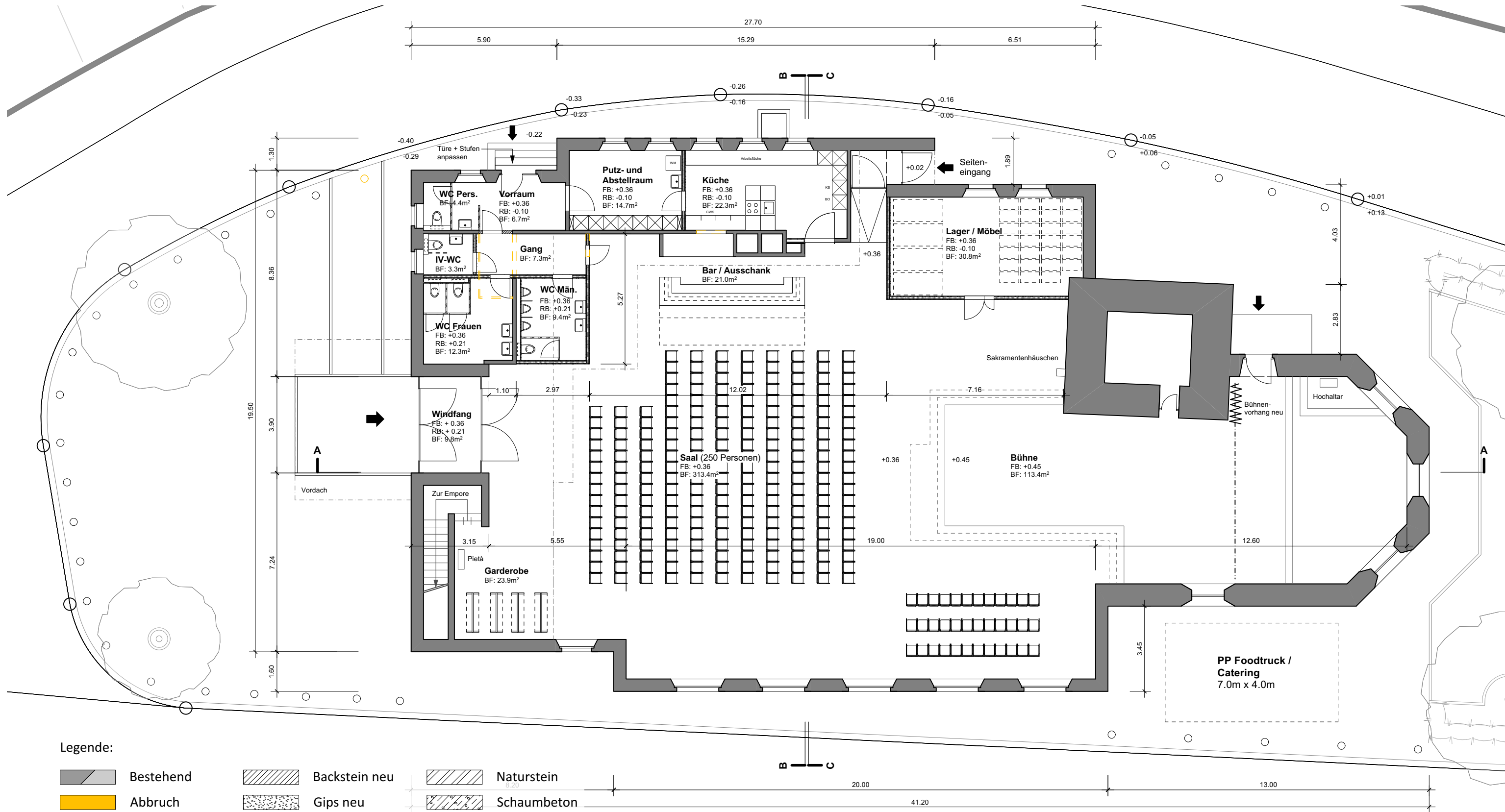
Nutzen Pavillon und Parkanlage: Hochzeiten, Konzerte, Apéros vor Hauptanlass in der Kirche, Pausenplatz, Anlässe der Kirche, Märkte bei gutem Wetter, Spiel und Spass, Erholung, Verweilen Mittagessen, Treffpunkt Jung und Alt, Parkplatz für Catering oder Food Truck etc.

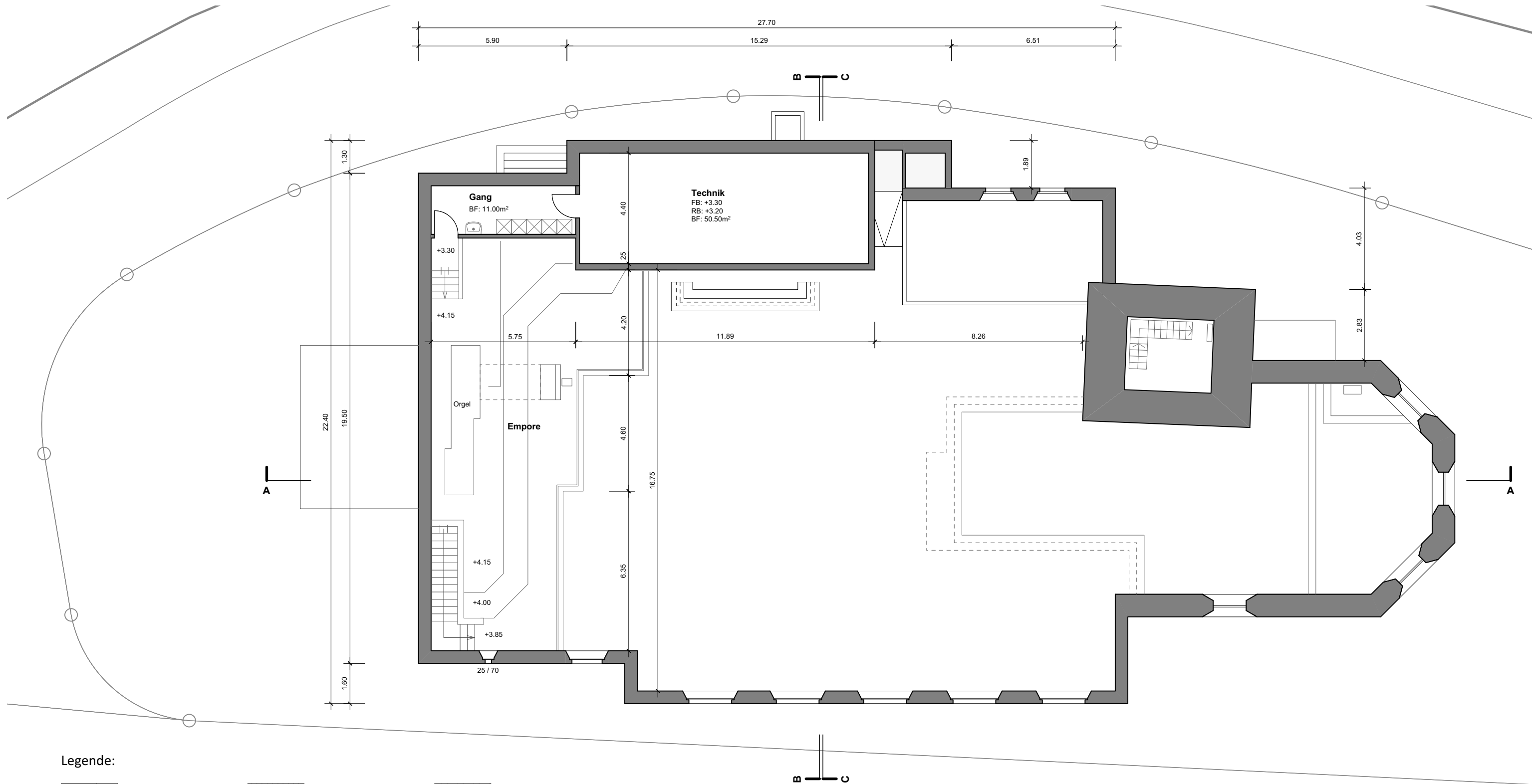
ENTWURF | Situation bestehend 1:500



ENTWURF | Grundriss EG Kriche 1:150

0m 1m 2m 3m 4m 5m






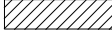



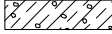



Legende:

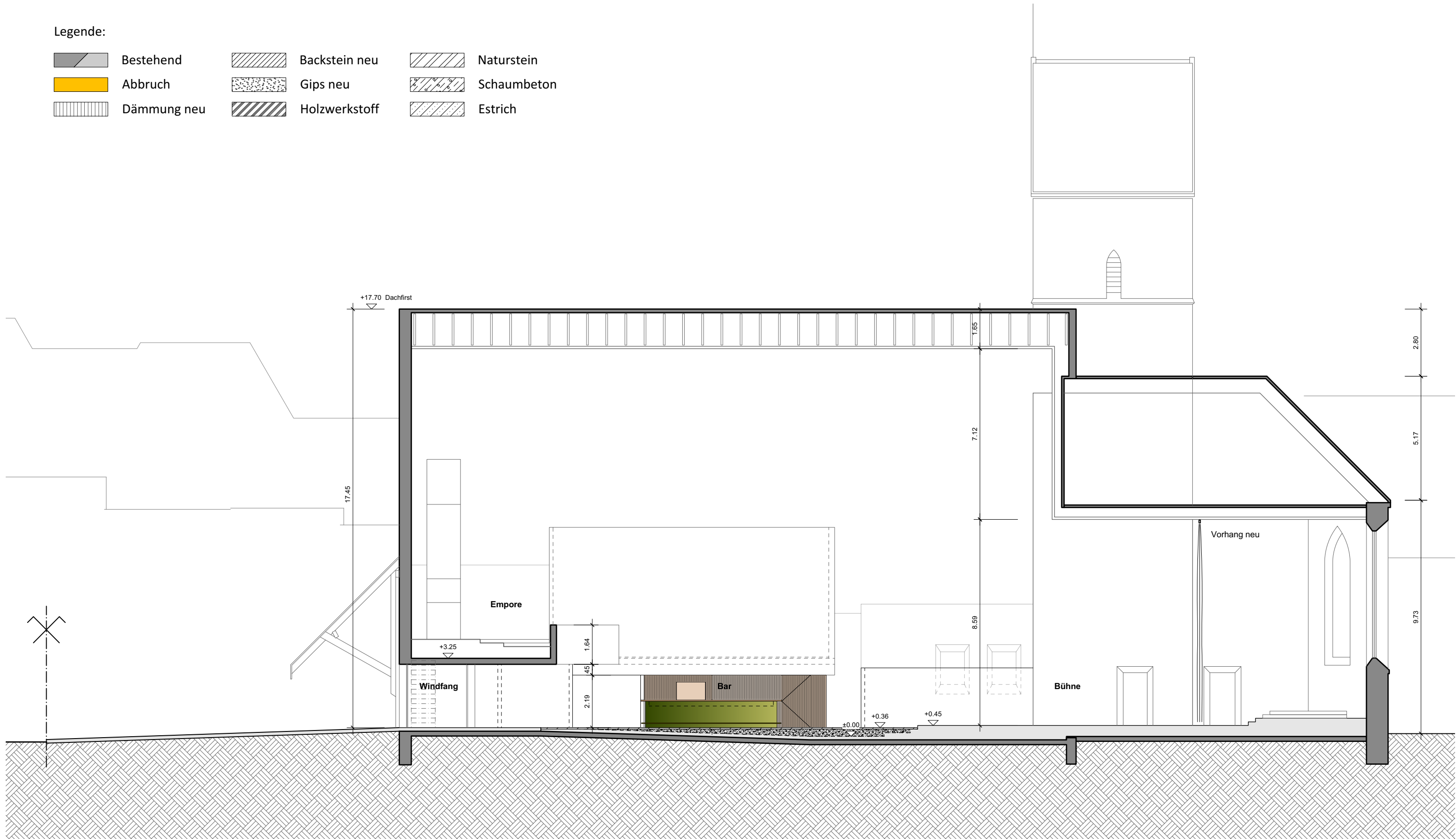
| | | | | | |
|--|-------------|--|---------------|--|-------------|
| | Bestehend | | Backstein neu | | Naturstein |
| | Abbruch | | Gips neu | | Schaumbeton |
| | Dämmung neu | | Holzwerkstoff | | Estrich |

ENTWURF | Schnitt A-A Kriche 1:150

0m 1m 2m 3m 4m 5m

Legende:






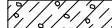



| | | | | | |
|---|-------------|---|---------------|---|-------------|
|  | Bestehend |  | Backstein neu |  | Naturstein |
|  | Abbruch |  | Gips neu |  | Schaumbeton |
|  | Dämmung neu |  | Holzwerkstoff |  | Estrich |

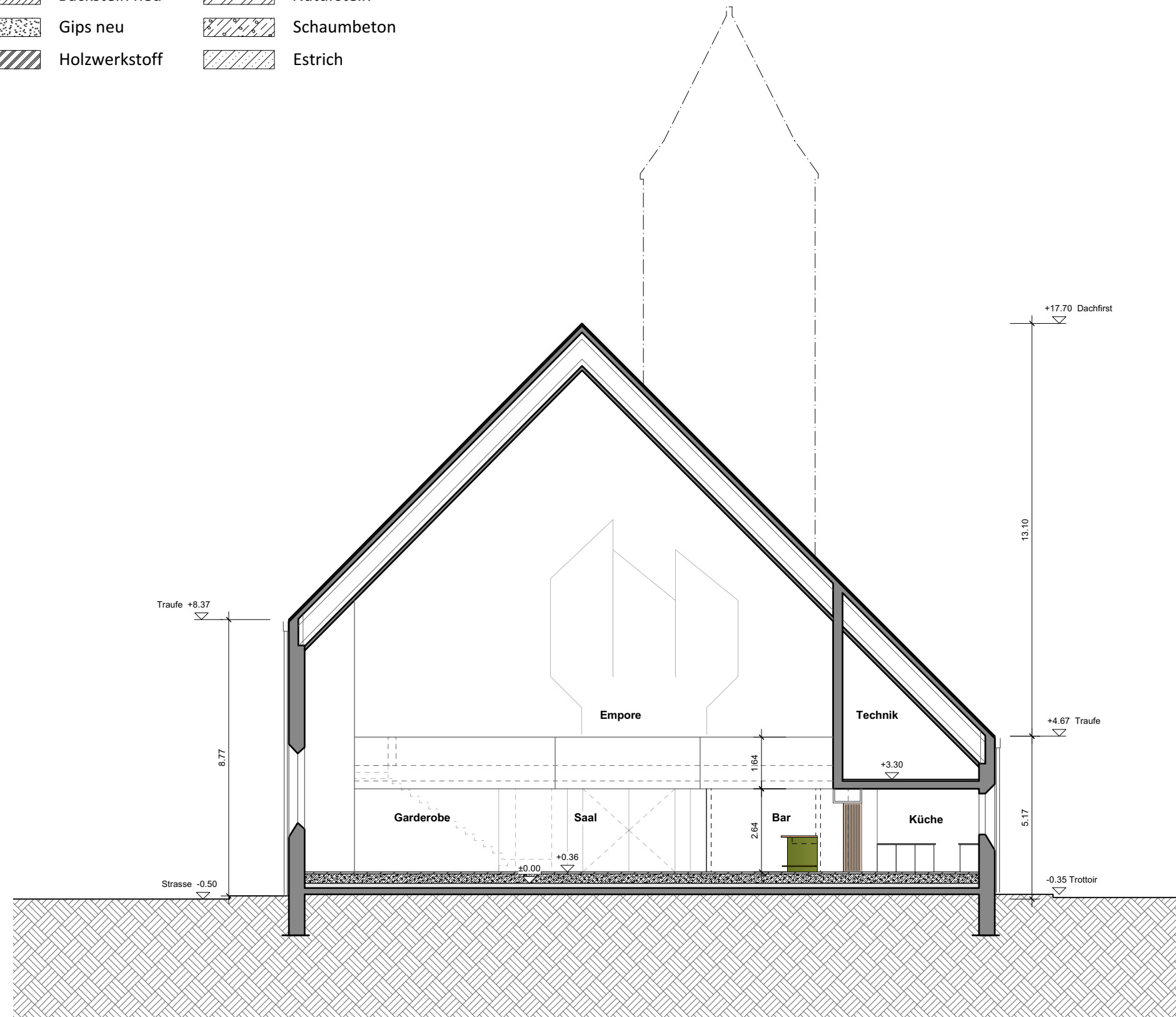


ENTWURF | Schnitt B-B Kriche 1:150

0m 1m 2m 3m 4m 5m

Legende:










| | | | | | |
|---|-------------|---|---------------|---|-------------|
|  | Bestehend |  | Backstein neu |  | Naturstein |
|  | Abbruch |  | Gips neu |  | Schaumbeton |
|  | Dämmung neu |  | Holzwerkstoff |  | Estrich |

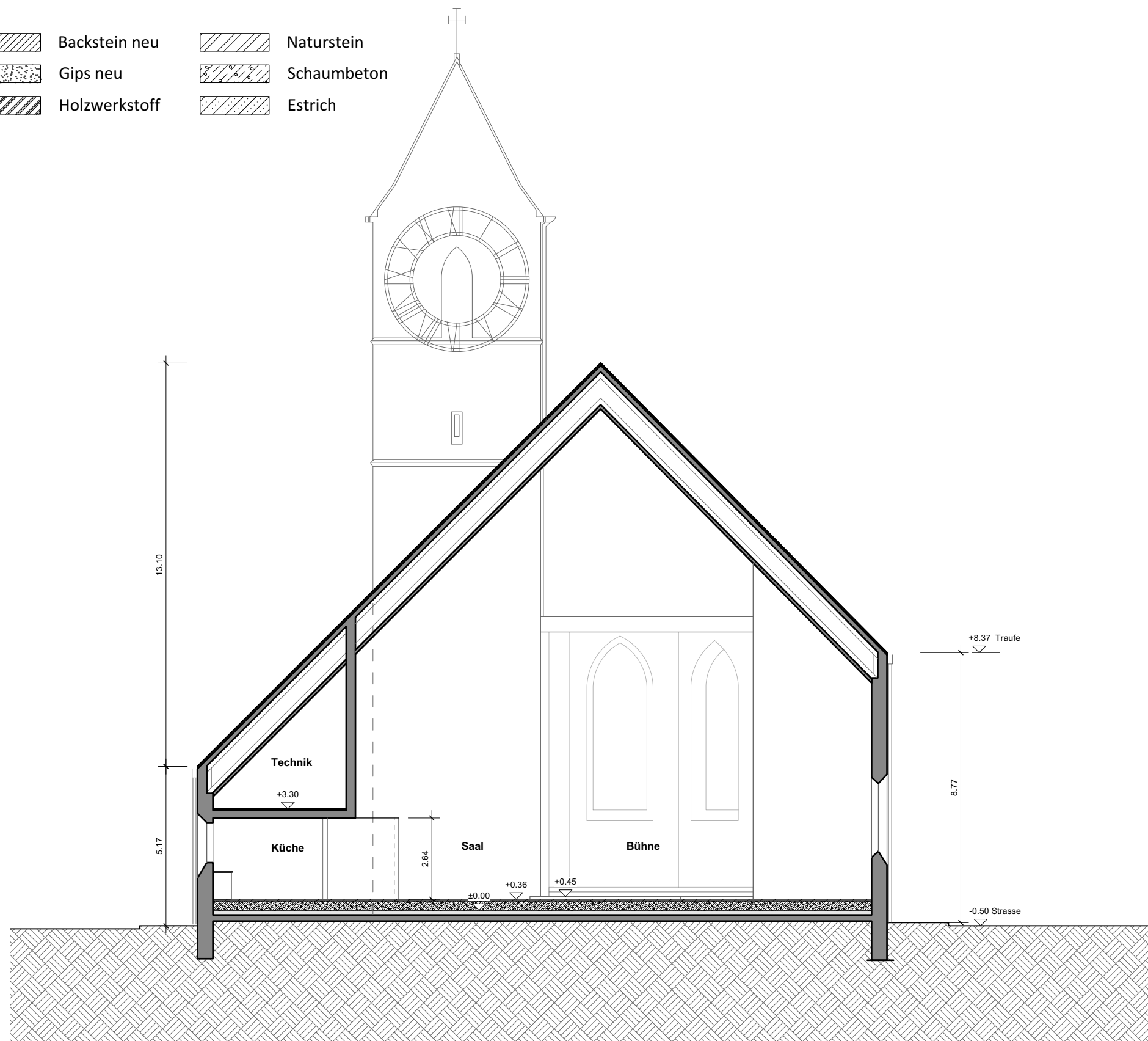


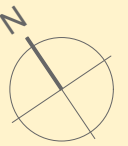
ENTWURF | Schnitt C-C Kirche 1:150

0m 1m 2m 3m 4m 5m

Legende:

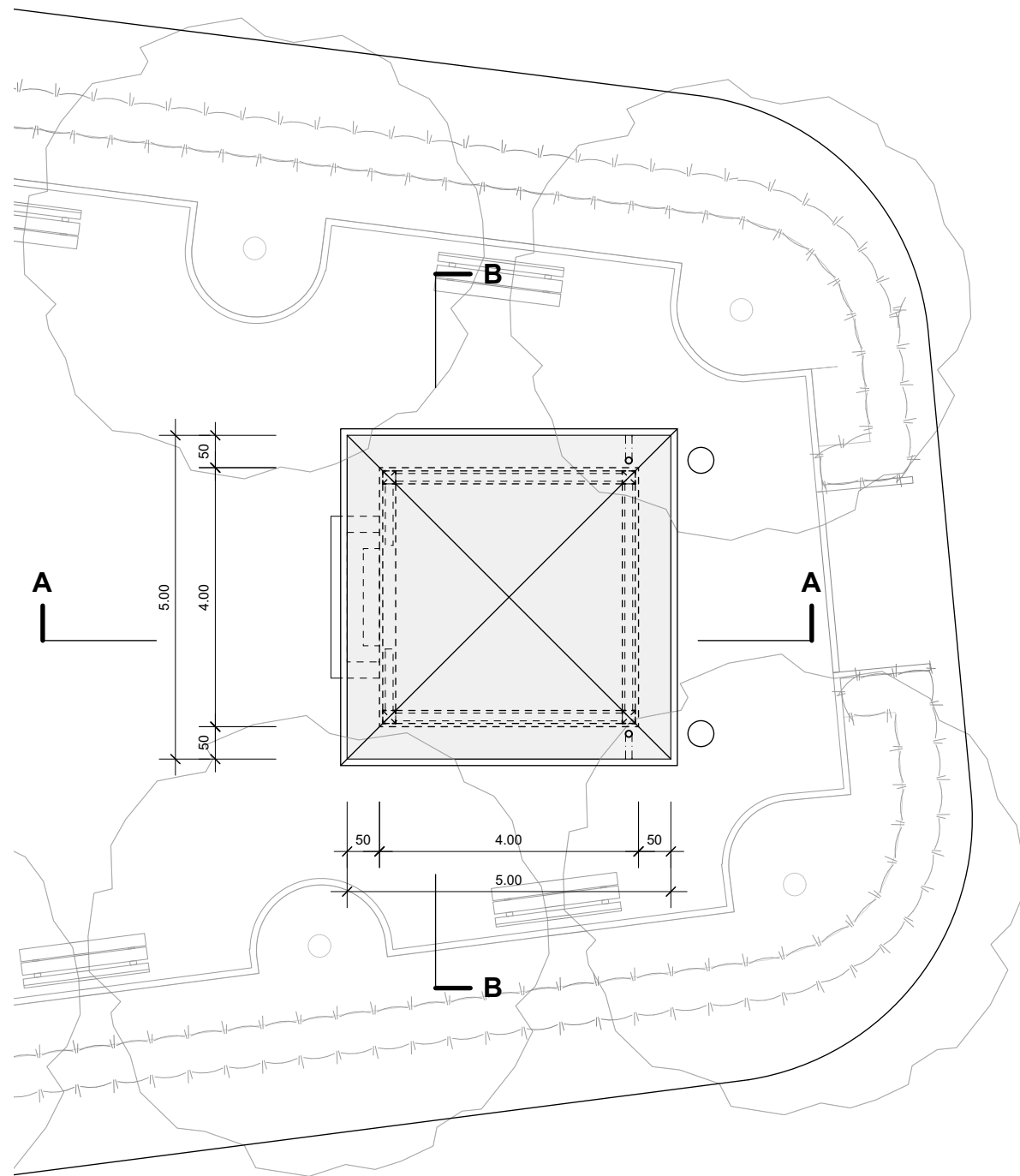
| | | | | | |
|---|-------------|---|---------------|---|-------------|
|  | Bestehend |  | Backstein neu |  | Naturstein |
|  | Abbruch |  | Gips neu |  | Schaumbeton |
|  | Dämmung neu |  | Holzwerkstoff |  | Estrich |



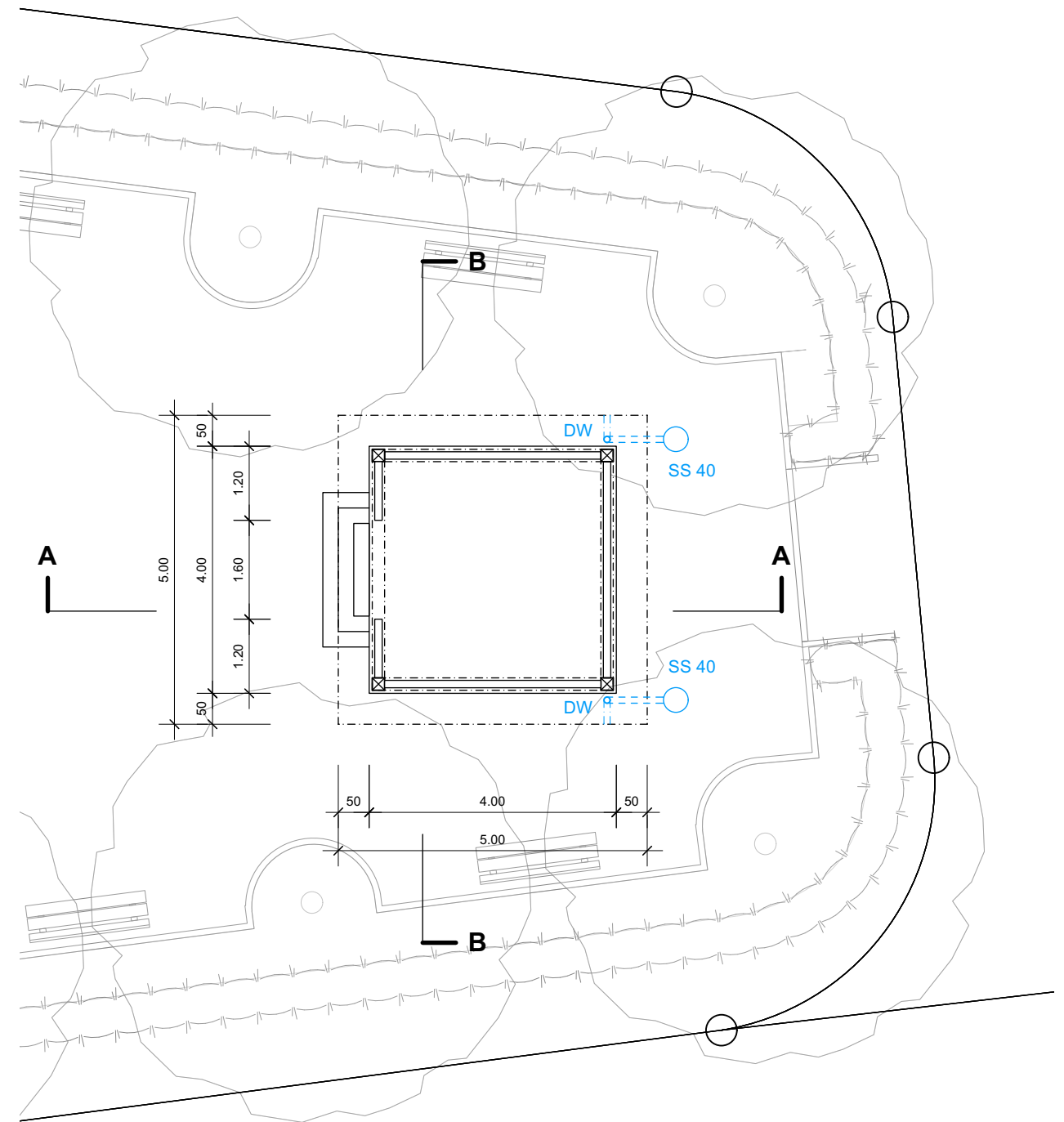


Legende:

| | | | | | |
|--|-------------|--|---------------|--|-------------|
| | Bestehend | | Backstein neu | | Naturstein |
| | Abbruch | | Gips neu | | Schaumbeton |
| | Dämmung neu | | Holzwerkstoff | | Estrich |



Dachaufsicht



Grundriss

