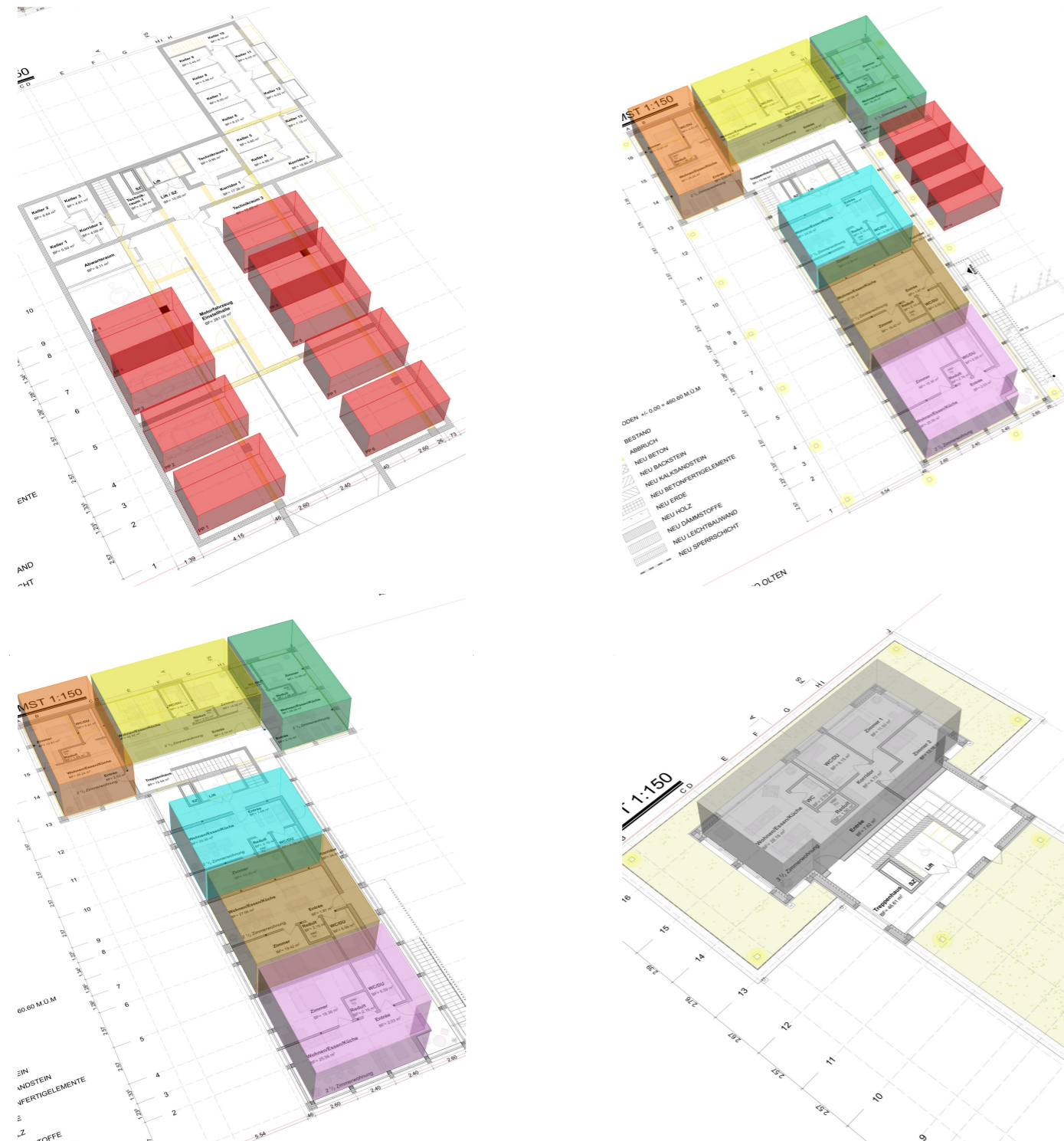


ERLÄUTERUNGSBERICHT

Wirtschaftlichkeit

Für die Ermittlung der Mietpreise sind Angebote in der näheren Umgebung gesucht und verglichen worden. Die Mietpreise wurden anhand dieser Marktanalyse vordefiniert. Bei den Berechnungen wird eine Nettorendite von 2.35 % erreicht. Das ist ein guter Wert. Um eine möglichst grosszyklisch wiederkehrende Erneuerung der einzelnen Bauteile zu erreichen, wurden langlebige und unterhaltsarme Baumaterialien und Detaillösungen angestrebt. Die Rückstellungen wurden mit dem Basiszinssatz von 2.7 % berechnet. In den Unterhaltskosten ist ersichtlich, welche Kosten jährlich für die verschiedenen Gebäudeteile aufgewendet werden müssen.



SCHEMAPLÄNE VERMIETBARE FLÄCHEN



SOCKELGESCHOSS
■ PARKPLÄTZE

ERDGESCHOSS

■	WOHNUNG 2.5 ZIMMER	■	PARKPLÄTZE
■	WOHNUNG 2.5 ZIMMER		
■	WOHNUNG 2.5 ZIMMER		
■	WOHNUNG 2.5 ZIMMER		
■	WOHNUNG 2.5 ZIMMER		
■	WOHNUNG 2.5 ZIMMER		

OBERGESCHOSS

■	WOHNUNG 2.5 ZIMMER
■	WOHNUNG 2.5 ZIMMER
■	WOHNUNG 2.5 ZIMMER
■	WOHNUNG 2.5 ZIMMER
■	WOHNUNG 2.5 ZIMMER
■	WOHNUNG 2.5 ZIMMER

ATTIKAGESCHOSS
■ WOHNUNG 3.5 ZIMMER

