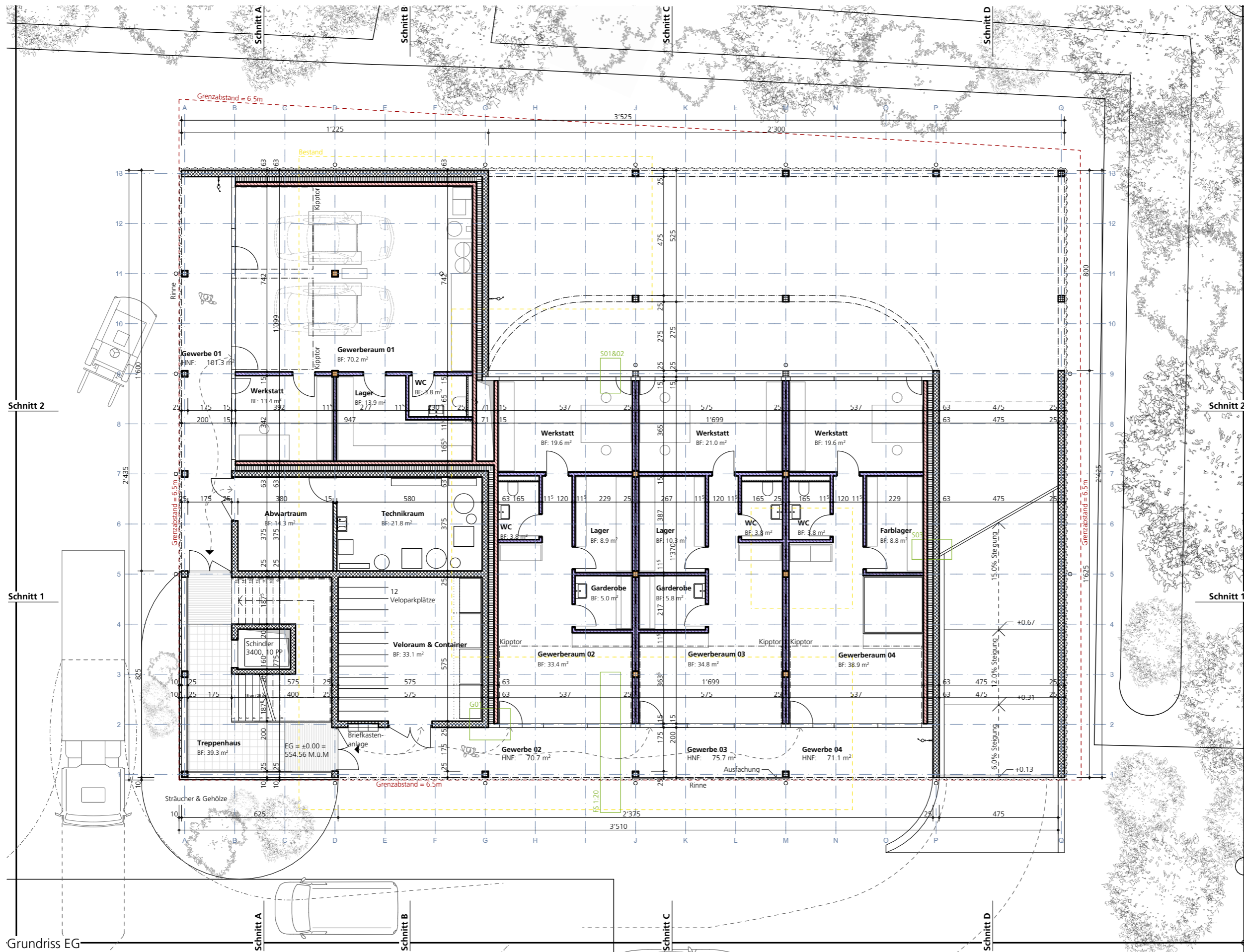


„VELUM“

Gewerbehäus, Sempach

Joel Maier · Diplomarbeit 2021 · Teko Olten

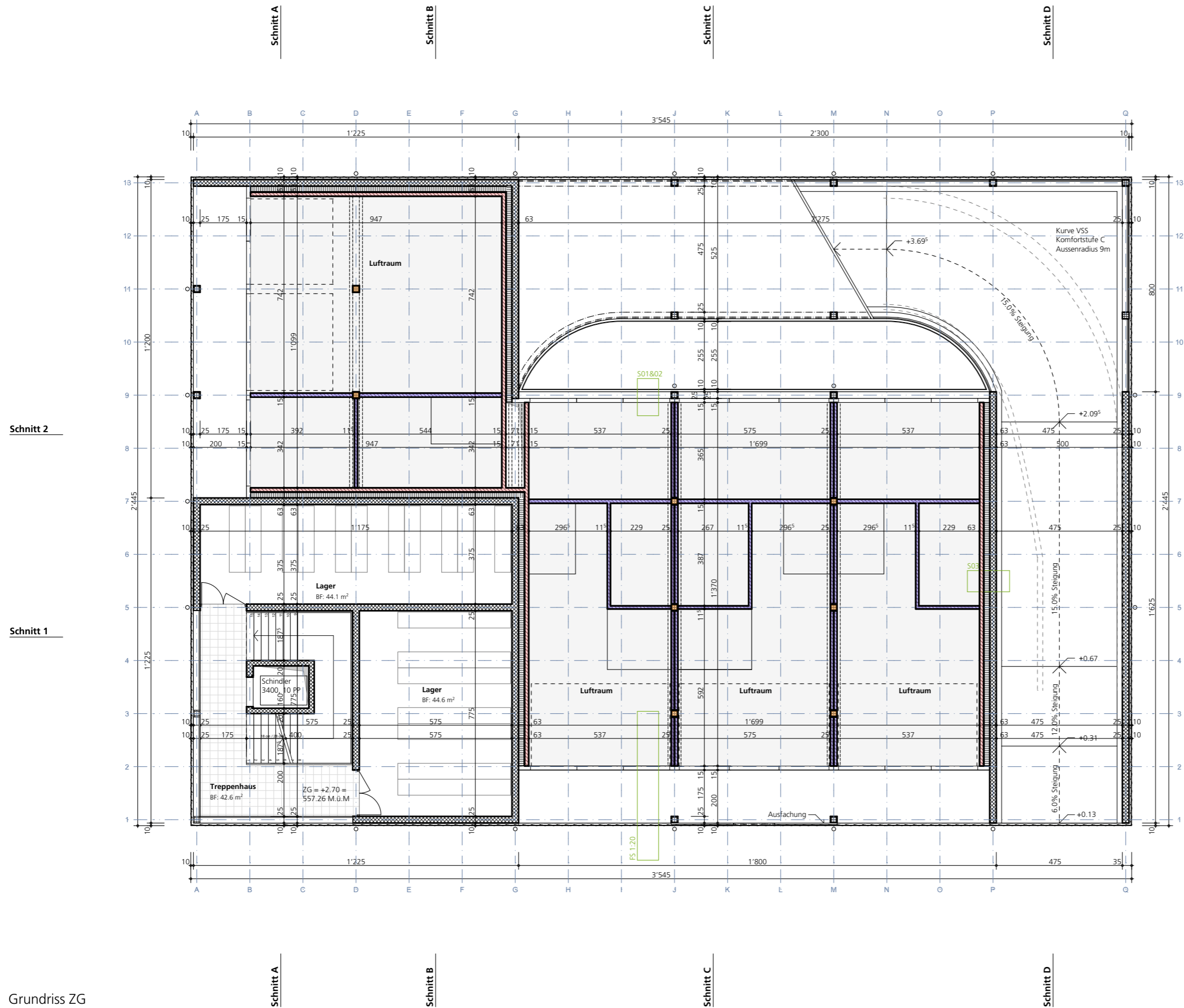


Legende:

- Beton
- Betonelement
- Kalksandstein
- Kalksandstein nichttragend
- Backstein tragend
- Backstein nichttragend
- Leichtbauwand
- Dämmung
- Spezialdämmung
- Wandfusselement tragend
- Wandfusselement nichttragend
- Kragplattenanschluss
- Deckenaussparung
- +2.68 Kote roh
- +2.80 Kote fertig

Detail und Schnittbezeichnungen





Schnitt 2

Schnitt 1

Schnitt 2

Schnitt 1

- Legende:**
- Beton
 - Betonelement
 - Kalksandstein
 - Kalksandstein nichttragend
 - Backstein tragend
 - Backstein nichttragend
 - Leichtbauwand
 - Dämmung
 - Spezialdämmung
 - Wandfusselement tragend
 - Wandfusselement nichttragend
 - Kragplattenanschluss
 - Deckenaussparung
 - +2.68 Kote roh
 - +2.80 Kote fertig

Detail und Schnittbezeichnungen

S 12 G 12 A

Grundriss ZG
„VELUM“
 Gewerbehause, Sempach
 Joel Maier · Diplomarbeit 2021 · Teko Olten

2.3 · Entwurf & Aussenraum · Grundrisse
 Zwischengeschoss

±0.00 = 554.56 m.ü.M. 1:150
 · 13 ·

Grundriss 1.OG

„VELUM“

Gewerbehau, Sempach

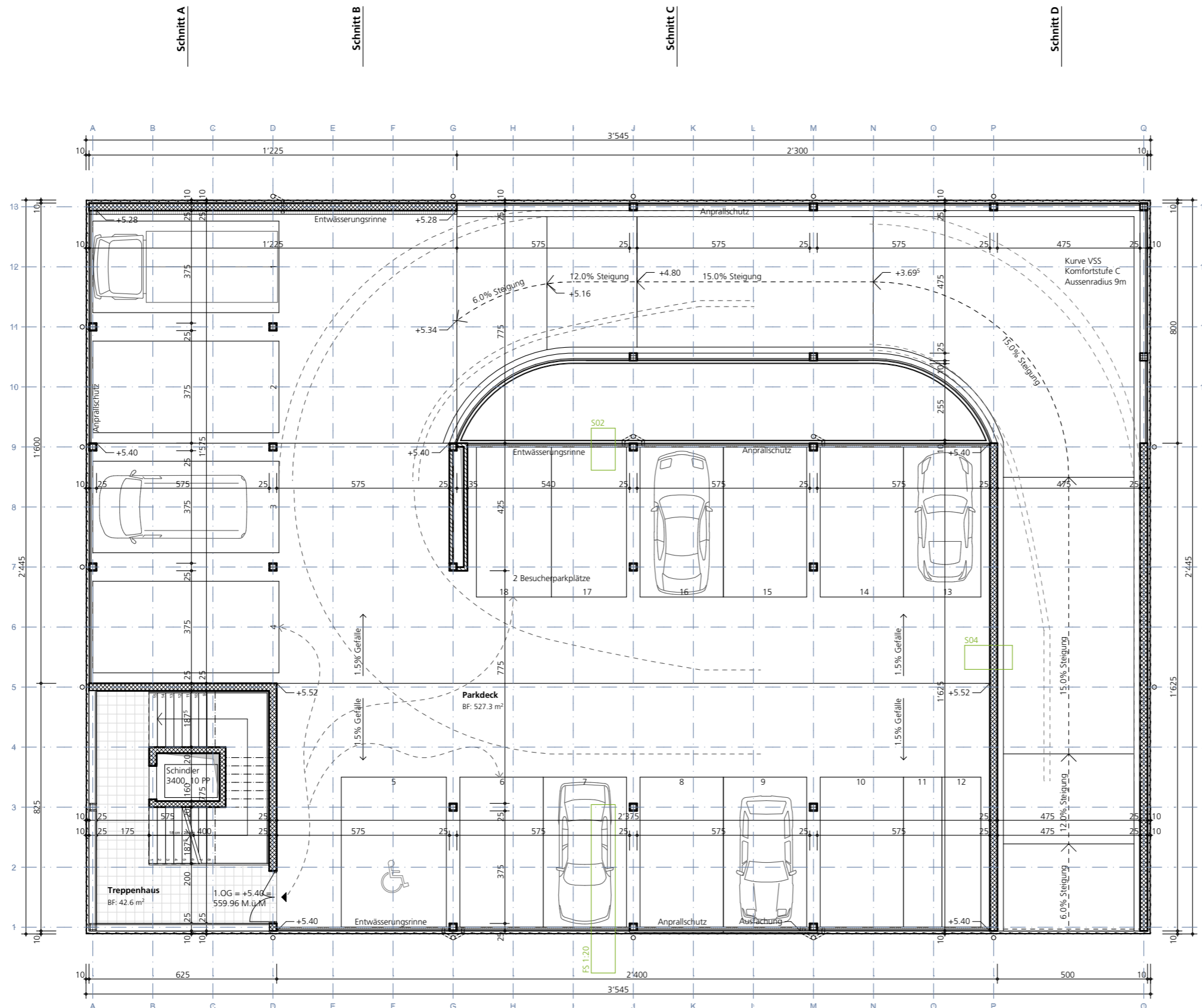
Joel Maier · Diplomarbeit 2021 · Teko Olten

2.3 · Entwurf & Aussenraum · Grundrisse

1. Obergeschoss

Schnitt 2

Schnitt 1



Schnitt 2

Schnitt 1

Legende:

- Beton
- Betonelement
- Kalksandstein
- Kalksandstein nichttragend
- Backstein tragend
- Backstein nichttragend
- Leichtbauwand
- Dämmung
- Spezialdämmung
- Wandfusselement tragend
- Wandfusselement nichttragend
- Kragplattenanschluss
- Deckenaussparung
- +2.68 Kote roh
- +2.80 Kote fertig

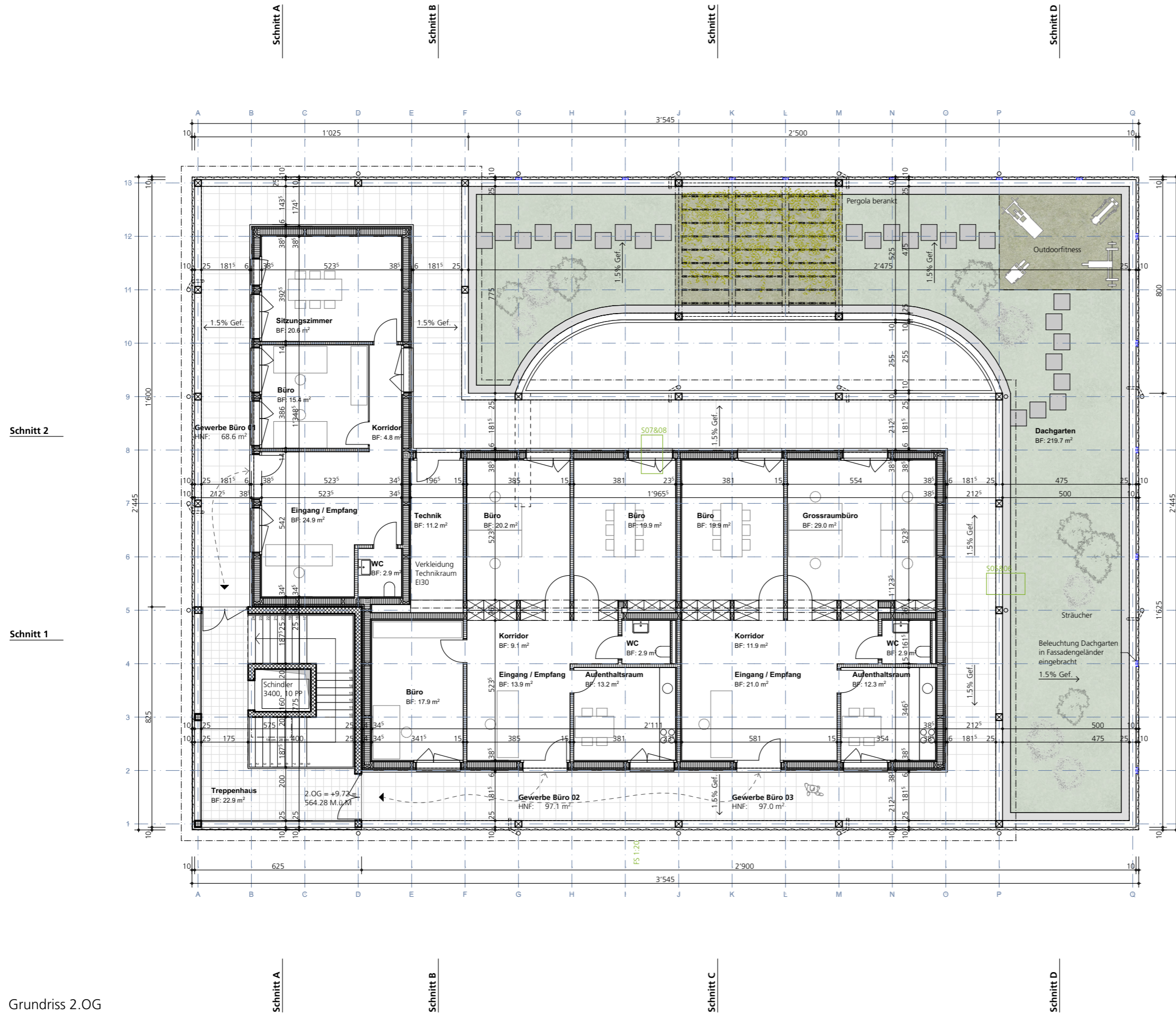
Detail und Schnittbezeichnungen



±0.00 = 554.56 m.ü.M.

1:150





Schnitt 2

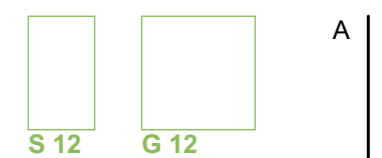
Schnitt 1

Schnitt 2

Schnitt 1

- Legende:**
- Beton
 - Betonelement
 - Kalksandstein
 - Kalksandstein nichttragend
 - Backstein tragend
 - Backstein nichttragend
 - Leichtbauwand
 - Dämmung
 - Spezialdämmung
 - Wandfusselement tragend
 - Wandfusselement nichttragend
 - Kragplattenanschluss
 - Deckenaussparung
 - Kote roh
 - Kote fertig

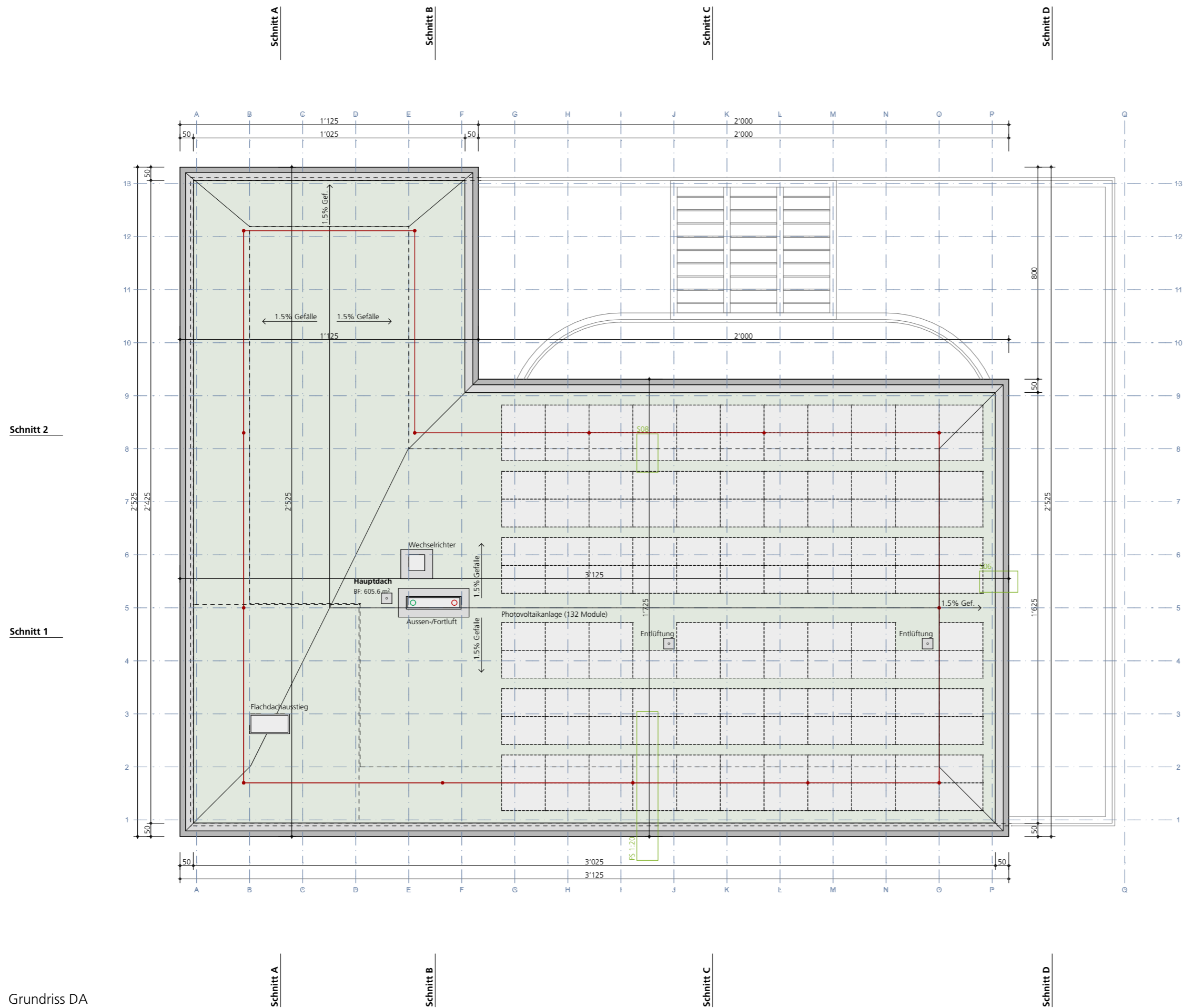
Detail und Schnittbezeichnungen



Grundriss 2.OG
„VELUM“
 Gewerbehause, Sempach
 Joel Maier · Diplomarbeit 2021 · Teko Olten

2.3 · Entwurf & Aussenraum · Grundrisse
 2. Obergeschoss

±0.00 = 554.56 m.ü.M. 1:150
 · 15 ·



Schnitt 2

Schnitt 1

Schnitt 2

Schnitt 1

Legende:

- Beton
- Betonelement
- Kalksandstein
- Kalksandstein nichttragend
- Backstein tragend
- Backstein nichttragend
- Leichtbauwand
- Dämmung
- Spezialdämmung
- Wandfusselement tragend
- Wandfusselement nichttragend
- Kragplattenanschluss
- Deckenaussparung
- +2.68 Kote roh
- +2.80 Kote fertig

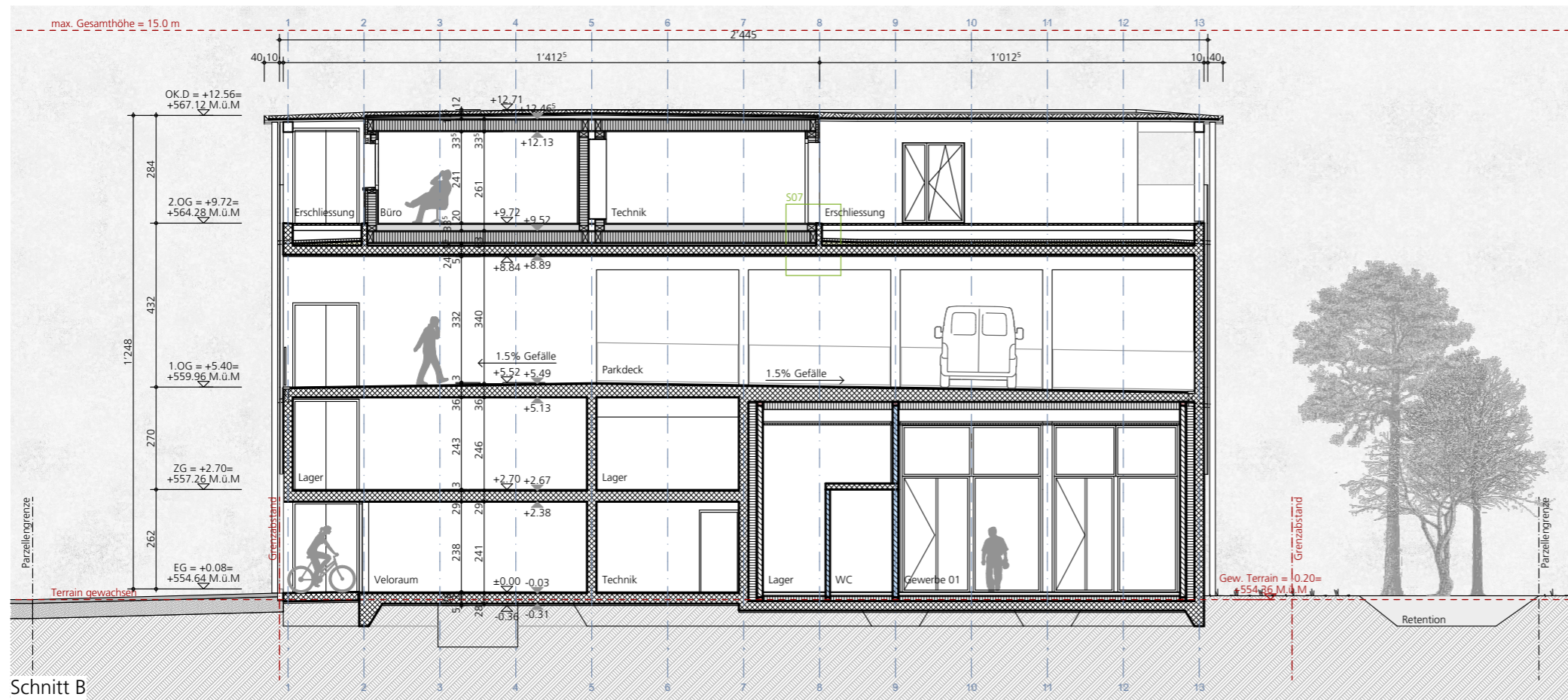
Detail und Schnittbezeichnungen



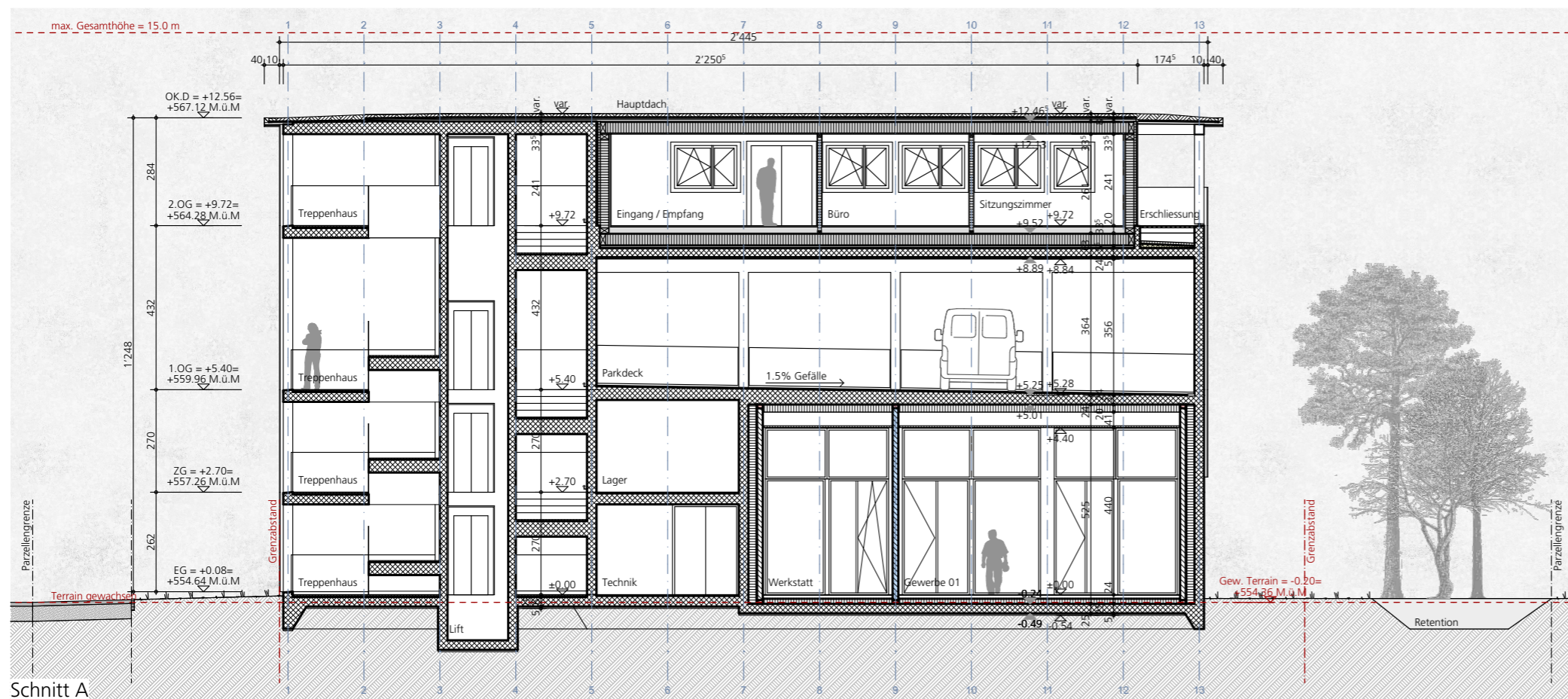
Grundriss DA
„VELUM“
 Gewerbehau, Sempach
 Joel Maier · Diplomarbeit 2021 · Teko Olten

2.3 · Entwurf & Aussenraum · Grundrisse
 Dachaufsicht

±0.00 = 554.56 m.ü.M. 1:150
 · 16 ·



Schnitt B



Schnitt A

Legende:

- Beton
- Betonelement
- Kalksandstein
- Kalksandstein nichttragend
- Backstein tragend
- Backstein nichttragend
- Leichtbauwand
- Dämmung
- Spezialdämmung
- Wandfusselement tragend
- Wandfusselement nichttragend
- Kragplattenanschluss
- Deckenaussparung
- +2.68 Kote roh
- +2.80 Kote fertig

Detail und Schnittbezeichnungen



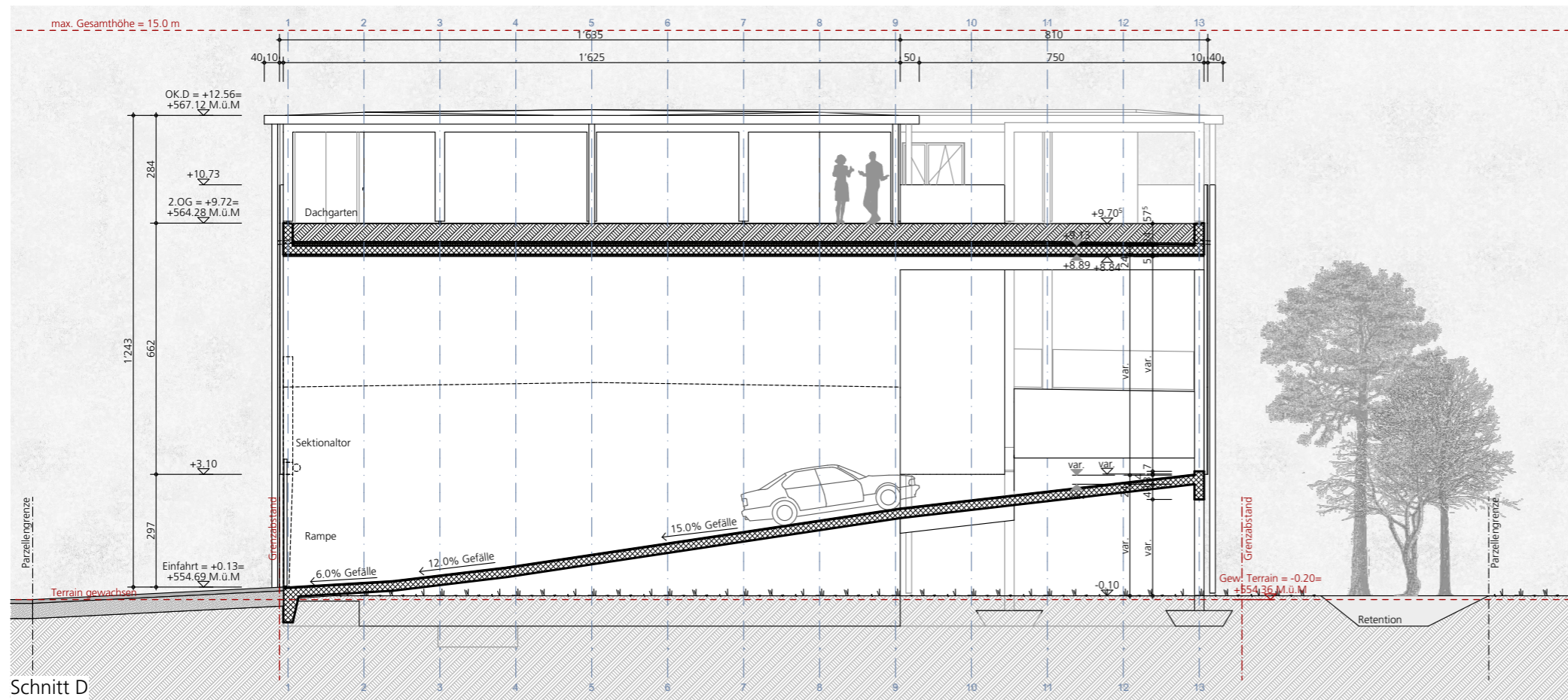
„VELUM“

Gewerbehau, Sempach
Joel Maier · Diplomarbeit 2021 · Teko Olten

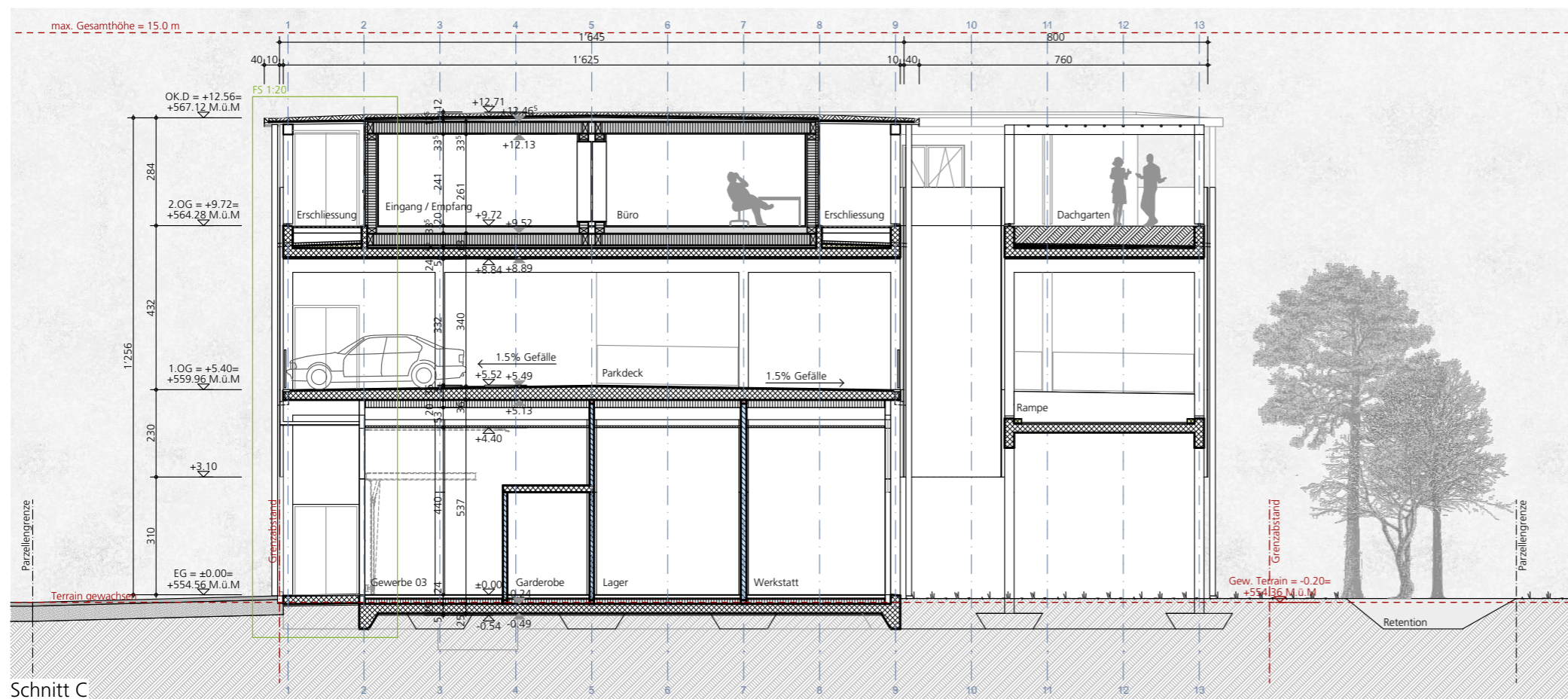
2.4 · Entwurf & Aussenraum · Schnitte
Schnitt A & B

±0.00 = 554.56 m.ü.M.

1:150



Schnitt D



Schnitt C

Legende:

- Beton
- Betonelement
- Kalksandstein
- Kalksandstein nichttragend
- Backstein tragend
- Backstein nichttragend
- Leichtbauwand
- Dämmung
- Spezialdämmung
- Wandfusselement tragend
- Wandfusselement nichttragend
- Kragplattenanschluss
- Deckenaussparung
- +2.68 Kote roh
- +2.80 Kote fertig

Detail und Schnittbezeichnungen

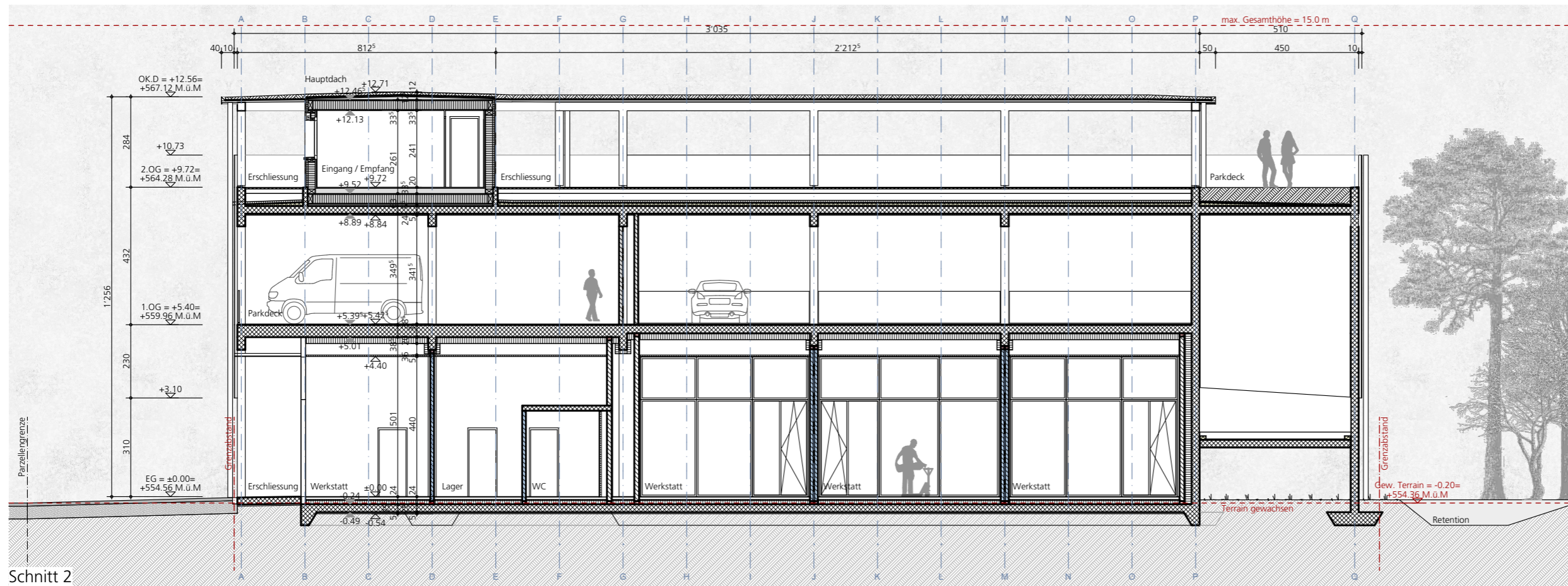


„VELUM“

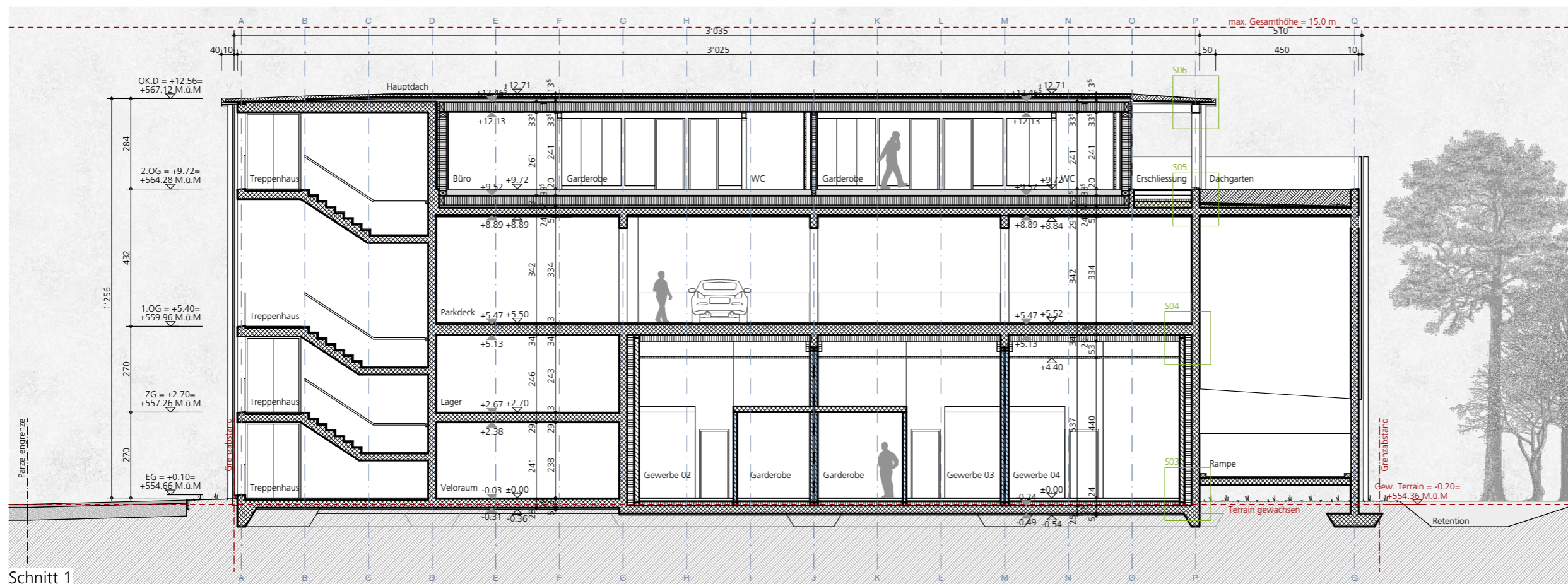
Gewerbehau, Sempach
Joel Maier · Diplomarbeit 2021 · Teko Olten

2.4 · Entwurf & Aussenraum · Schnitte
Schnitt C & D

±0.00 = 554.56 m.ü.M. 1:150



Schnitt 2

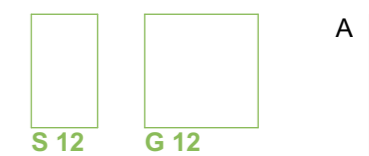


Schnitt 1

Legende:

- Beton
- Betonelement
- Kalksandstein
- Kalksandstein nichttragend
- Backstein tragend
- Backstein nichttragend
- Leichtbauwand
- Dämmung
- Spezialdämmung
- Wandfusselement tragend
- Wandfusselement nichttragend
- Kragplattenanschluss
- Deckenaussparung
- +2.68 Kote roh
- +2.80 Kote fertig

Detail und Schnittbezeichnungen



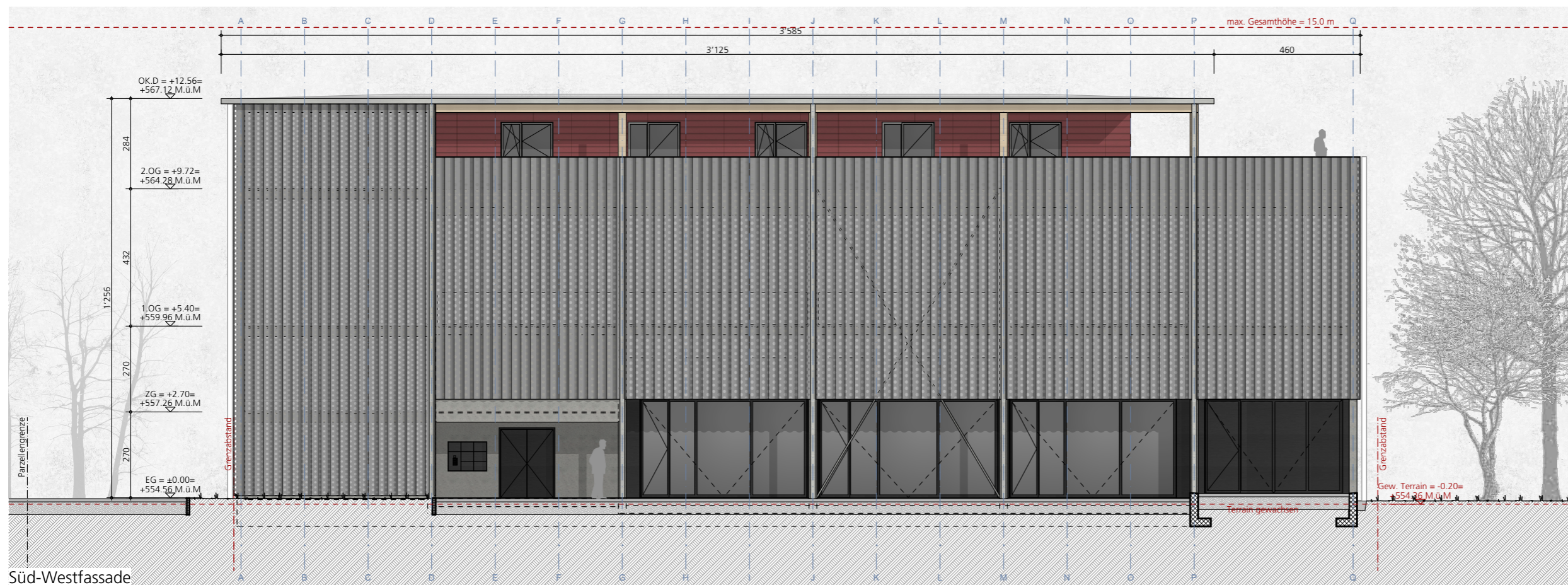
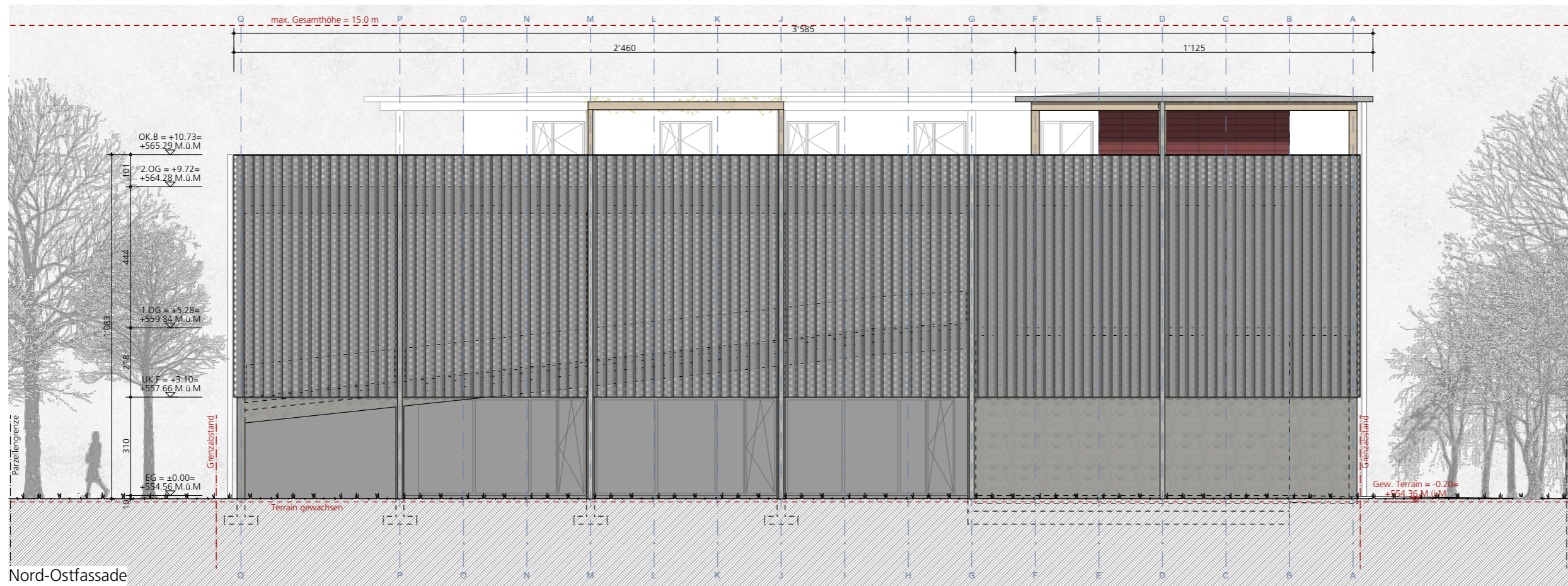
„VELUM“

Gewerbehau, Sempach
Joel Maier · Diplomarbeit 2021 · Teko Olten

2.4 · Entwurf & Aussenraum · Schnitte
Schnitt 1 & 2

±0.00 = 554.56 m.ü.M.

1:150



Legende:

-  Beton
-  Betonelement
-  Kalksandstein
-  Kalksandstein nichttragend
-  Backstein tragend
-  Backstein nichttragend
-  Leichtbauwand
-  Dämmung
-  Spezialdämmung
-  Wandfusselement tragend
-  Wandfusselement nichttragend
-  Kragplattenanschluss
-  Deckenaussparung
-  +2.68 Kote roh
-  +2.80 Kote fertig

Detail und Schnittbezeichnungen



„VELUM“

Gewerbehau, Sempach
Joel Maier · Diplomarbeit 2021 · Teko Olten

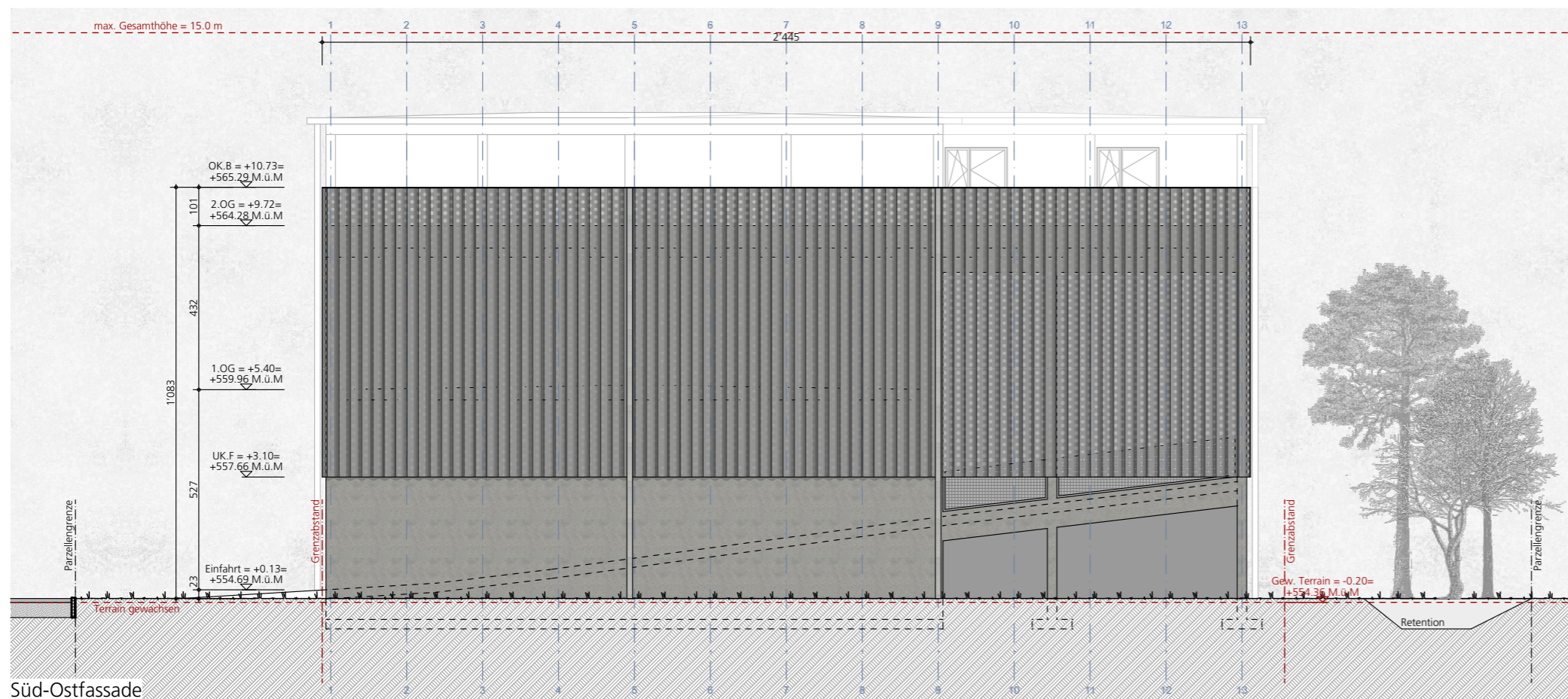
2.5 · Entwurf & Aussenraum · Fassaden
Nord-Ostfassade & Süd- Westfassade

±0.00 = 554.56 m.ü.M.

1:150



Nord-Westfassade



Süd-Ostfassade

Legende:

- Beton
- Betonelement
- Kalksandstein
- Kalksandstein nichttragend
- Backstein tragend
- Backstein nichttragend
- Leichtbauwand
- Dämmung
- Spezialdämmung
- Wandfusselement tragend
- Wandfusselement nichttragend
- Kragplattenanschluss
- Deckenaussparung
- +2.68 Kote roh
- +2.80 Kote fertig

Detail und Schnittbezeichnungen



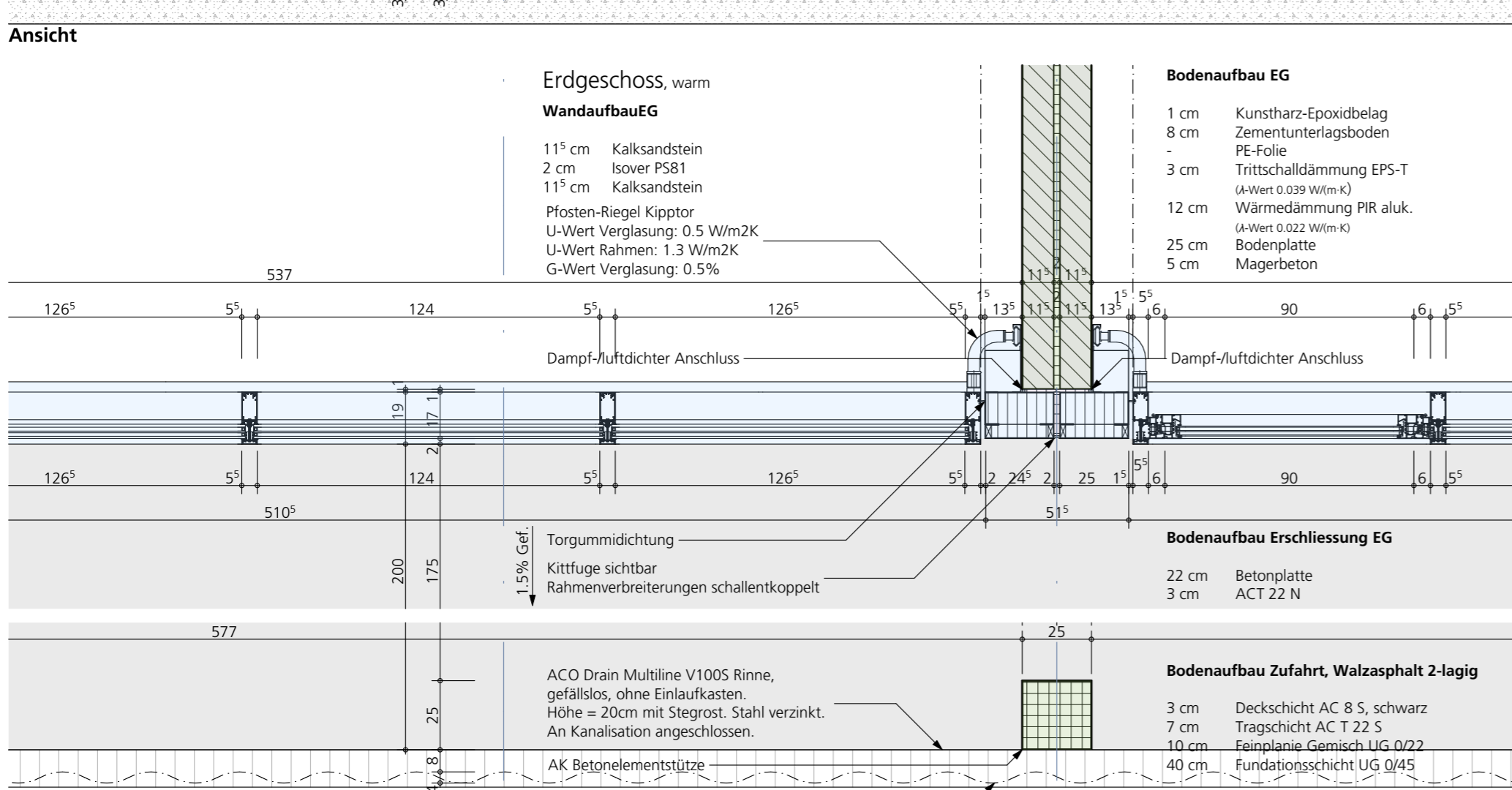
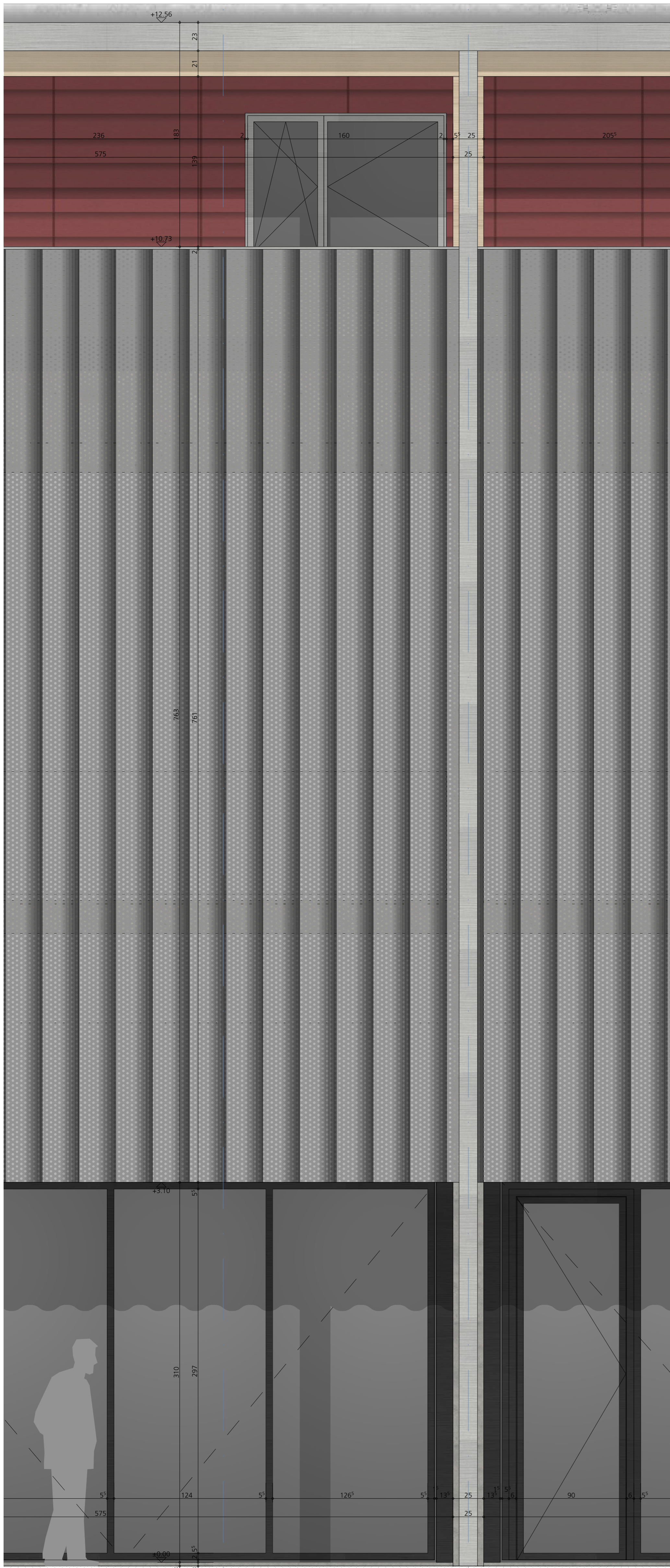
„VELUM“

Gewerbehau, Sempach
Joel Maier · Diplomarbeit 2021 · Teko Olten

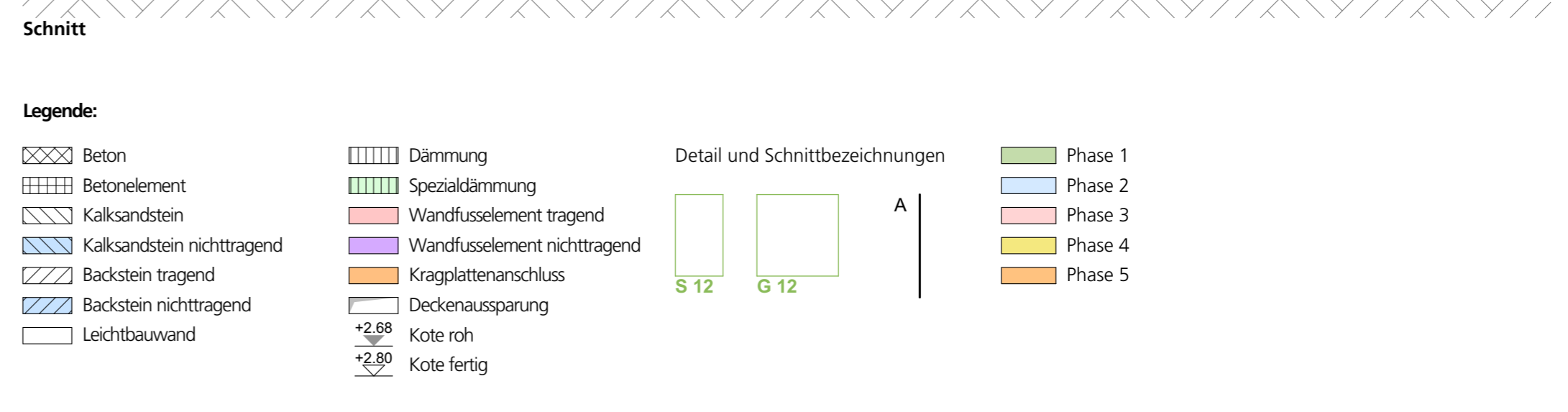
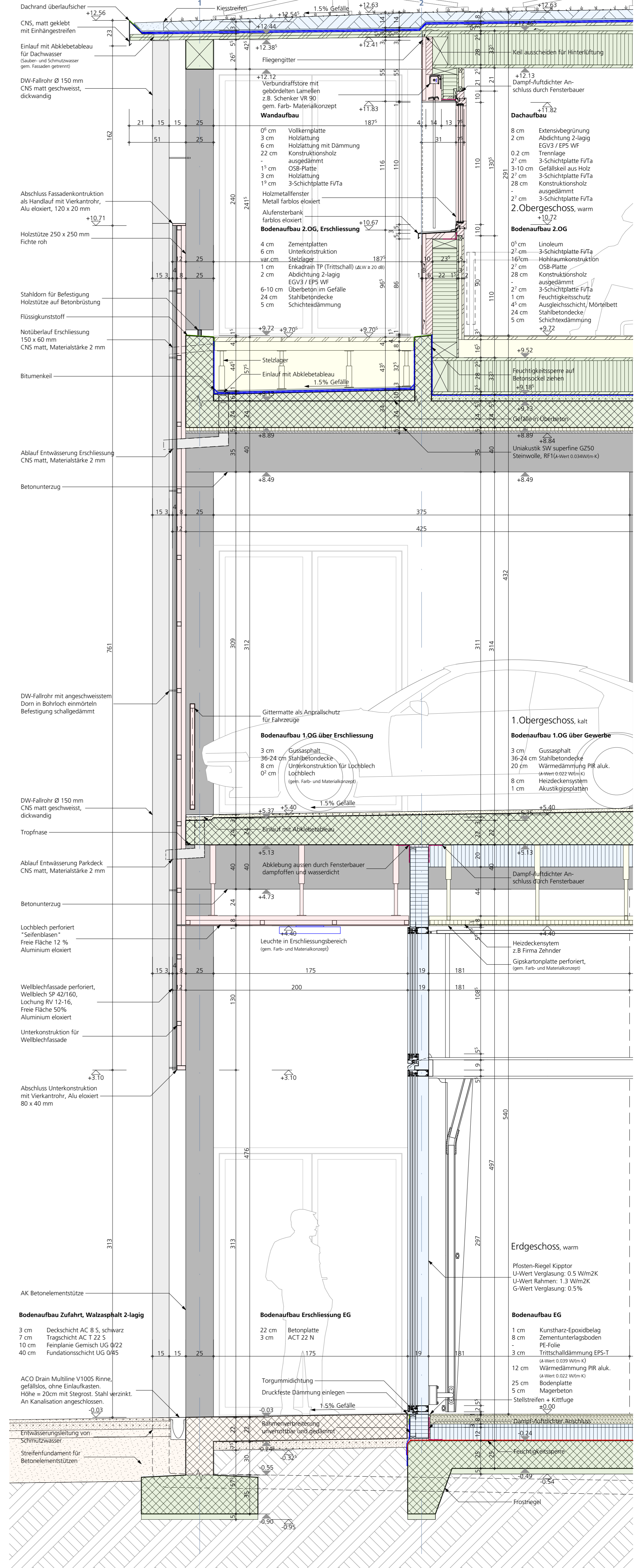
2.5 · Entwurf & Aussenraum · Fassaden
Nord- Westfassade & Süd- Ostfassade

±0.00 = 554.56 m.ü.M.

1:150



„VELUM“
 Gewerbehau, Sempach
 Joel Maier · Diplomarbeit 2021 · Teko Olten



Dreitafelprojektion

±0.00 = 554.56 m.ü.M. 1:20