

Schnitt A-A, Mst.1:100

OK FB. = ±0.00 = 554.51 m.ü.M.

**Wandaufbau DG:** **38cm**

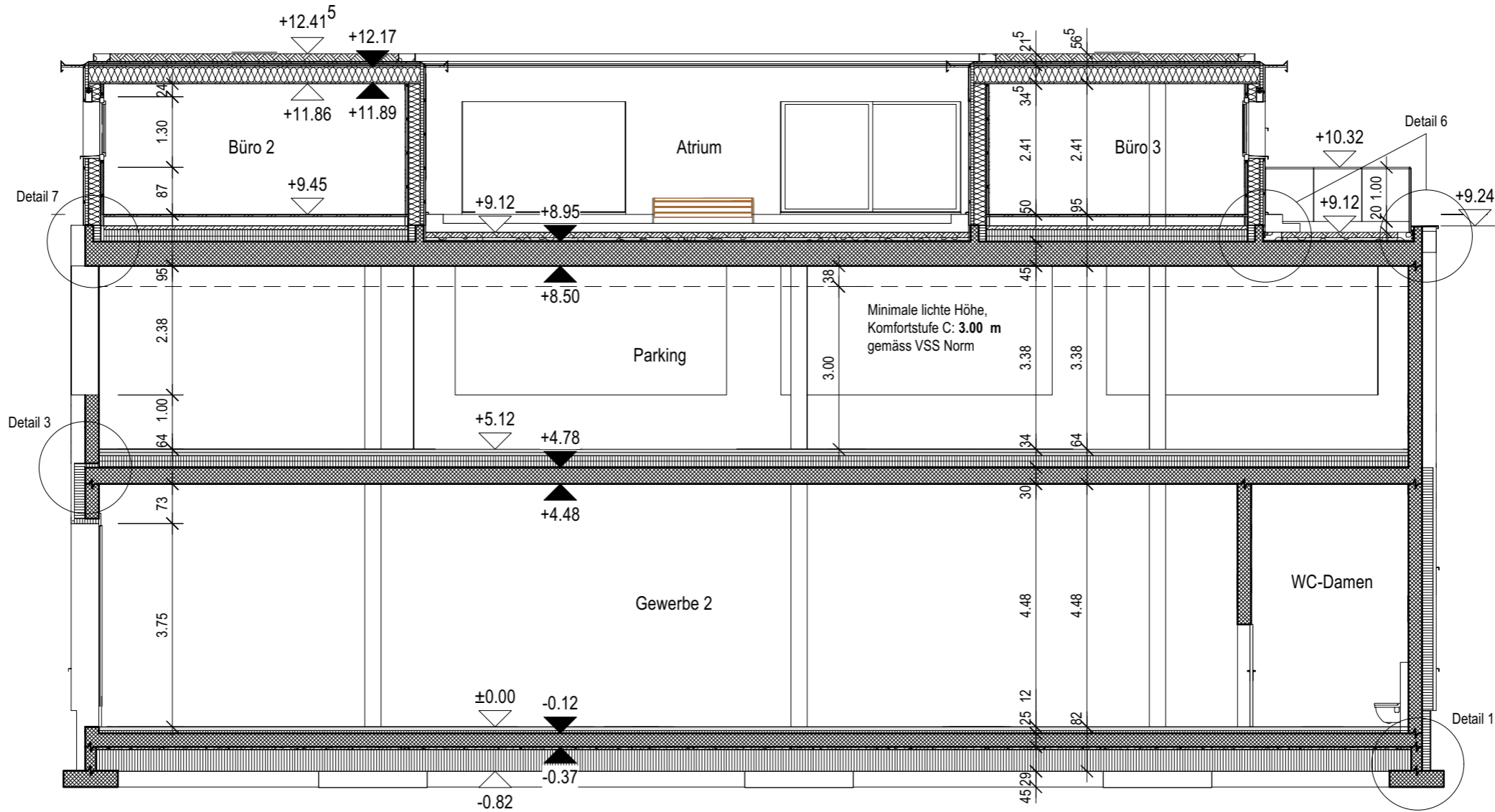
3-Schichtplatte Fi/Ta	1.5cm
Holzlattung	3cm
OSB	1.5cm
Konstruktionsholz ausgedämmt	22cm
Holzlattung mit Dämmung	6cm
Winddichtung	
Holzlattung	3cm
Eternit Sigma 8	1cm

**Wandaufbau PK:** **51cm**

Stahlbeton	25cm
Hinterlüftung	25cm
Eternit Sigma 8	1cm

**Wandaufbau EG:** **51cm**

Stahlbeton	25cm
Flumroc-Dämmplatte	20cm
Windpapier	
Hinterlüftung	5cm
Eternit Sigma 8	1cm



**Flachdachaufbau:** **55cm**

Vegetationsschicht	10cm
Drainschicht	5cm
Trennlage	
3-Schichtplatte im Gefälle	2.7cm
Gefällskeil aus Holz	3-10cm
3-Schichtplatte	2.7cm
Konstruktionsholz ausged.	28cm
3-Schichtplatte	2.7cm

**Bodenaufbau DG:** **95cm**

Teppich	1cm
Doppelbodenplatte	3cm
Installationshohraum	17cm
Zementestrich	7cm
PE-Folie	1cm
Foamglas-Platte	2x10cm
Dampfsperre	1cm
Stahlbeton	45cm

**Bodenaufbau PK:** **64cm**

Gussasphalt	2x6cm
Abdichtung 2-lagig	1cm
Foamglas-Platte	2x10cm
Bitumendickbeschichtung	1cm
Stahlbeton	30cm

**Bodenaufbau EG:** **82cm**

Zementestrich	7cm
Swisspor EPS	4cm
Dampfbremse	0.5cm
Stahlbeton	25cm
Magerbeton	5cm
PE-Folie	0.5cm
Misapor-Dämmung	40cm