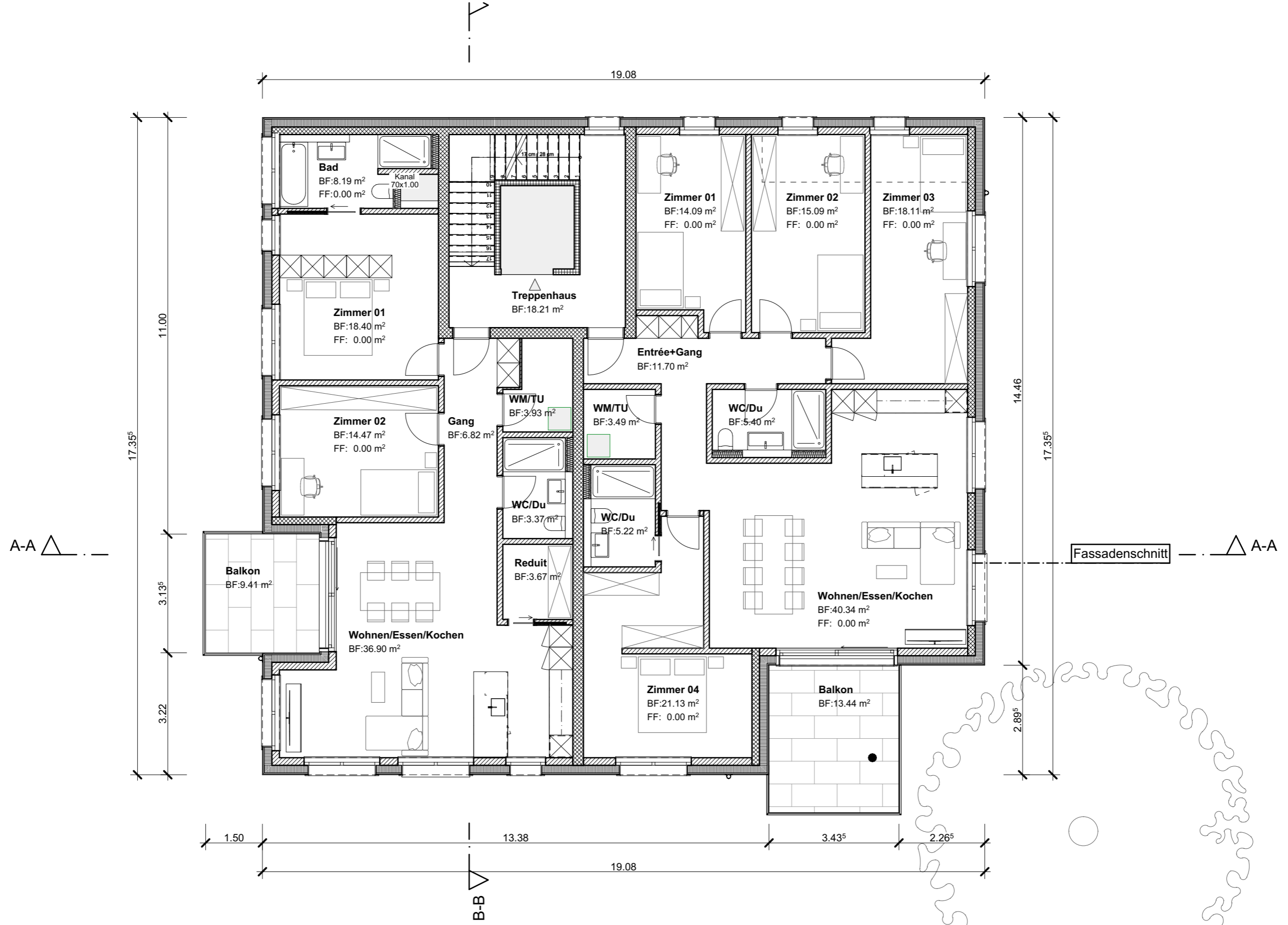


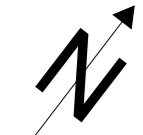
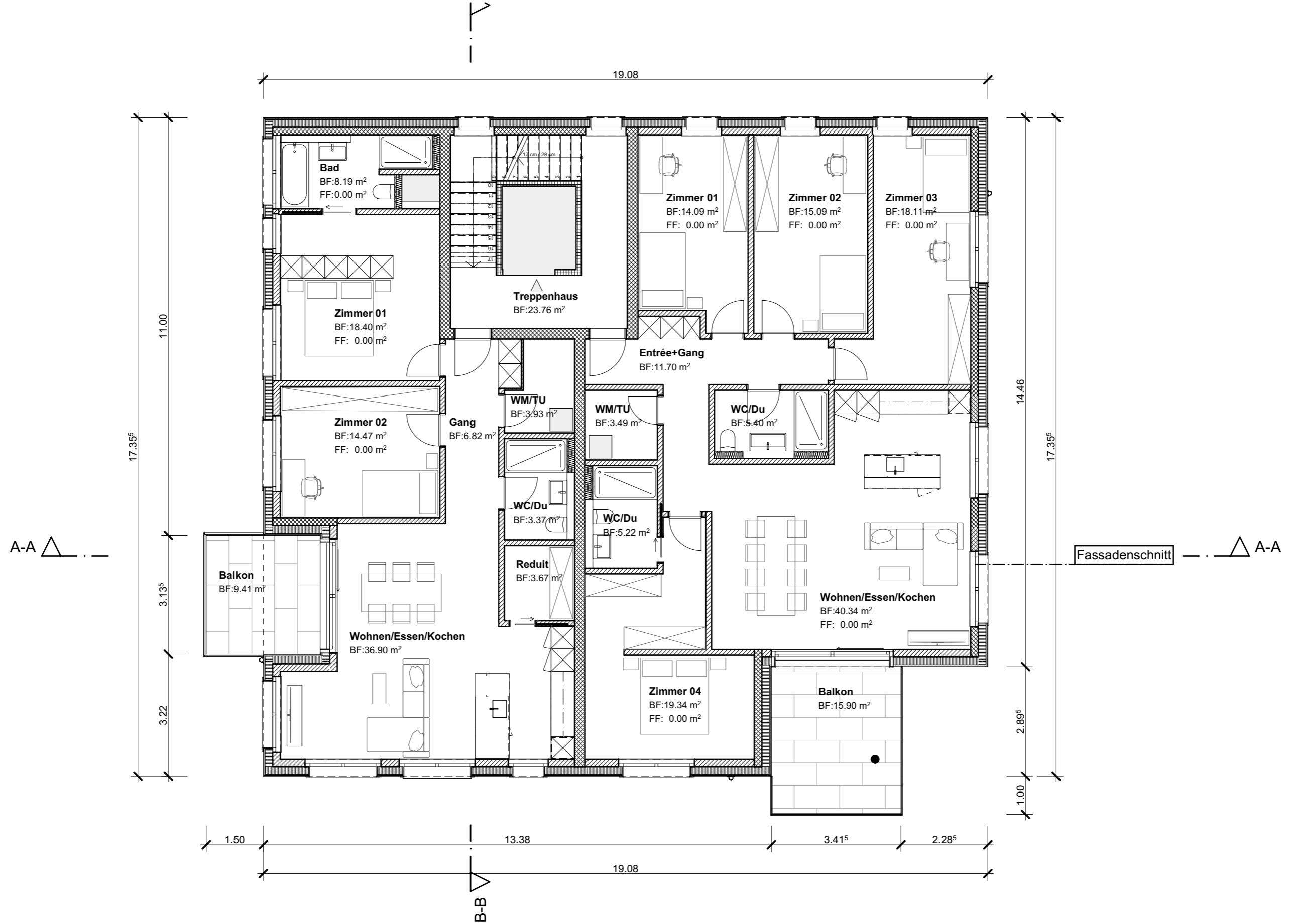
NEUBAU WOHN- UND GEWERGEBAUDE

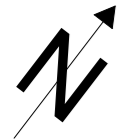
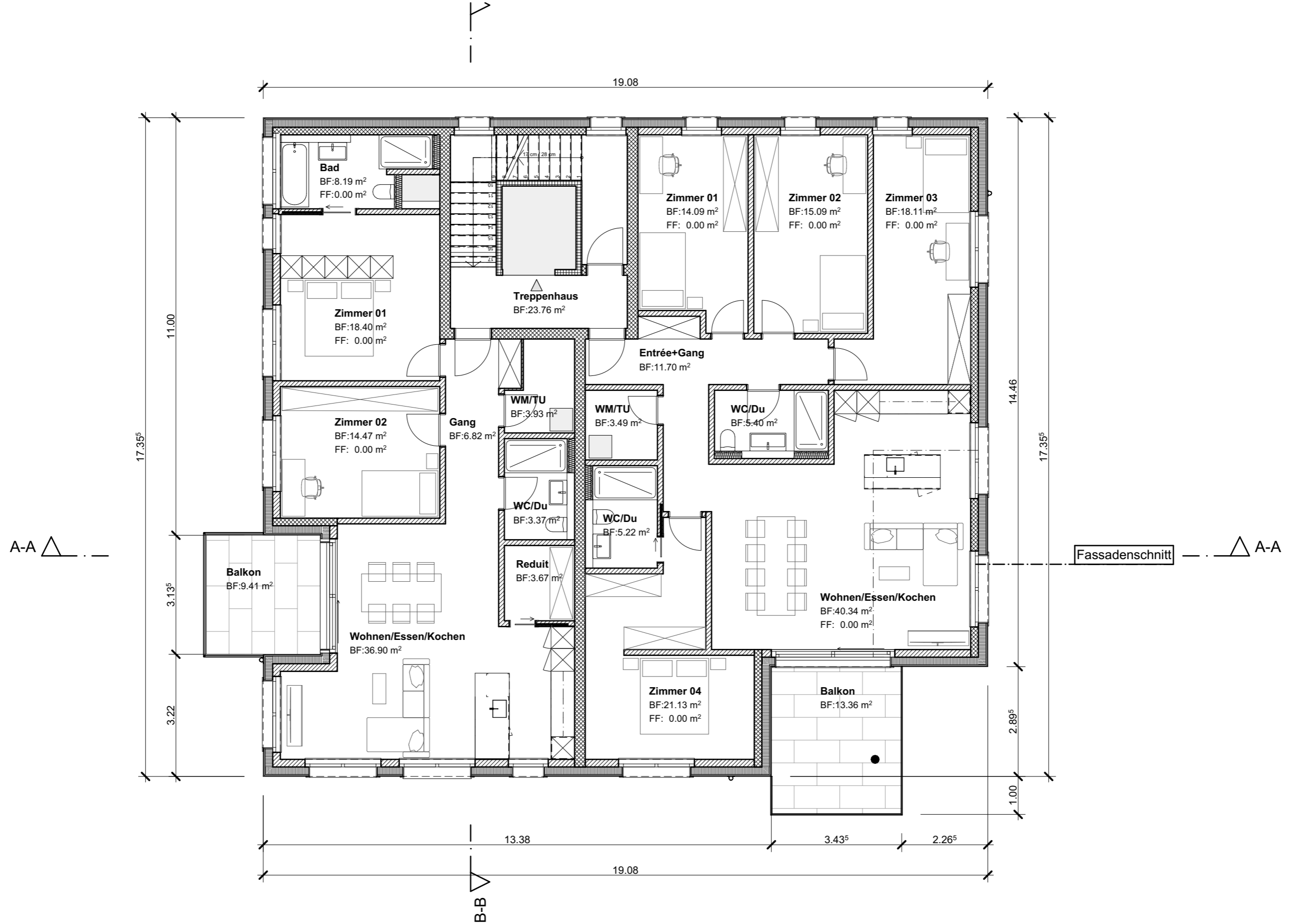
Kantonsstrasse 20/22, 6048 Horw

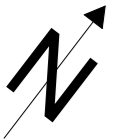
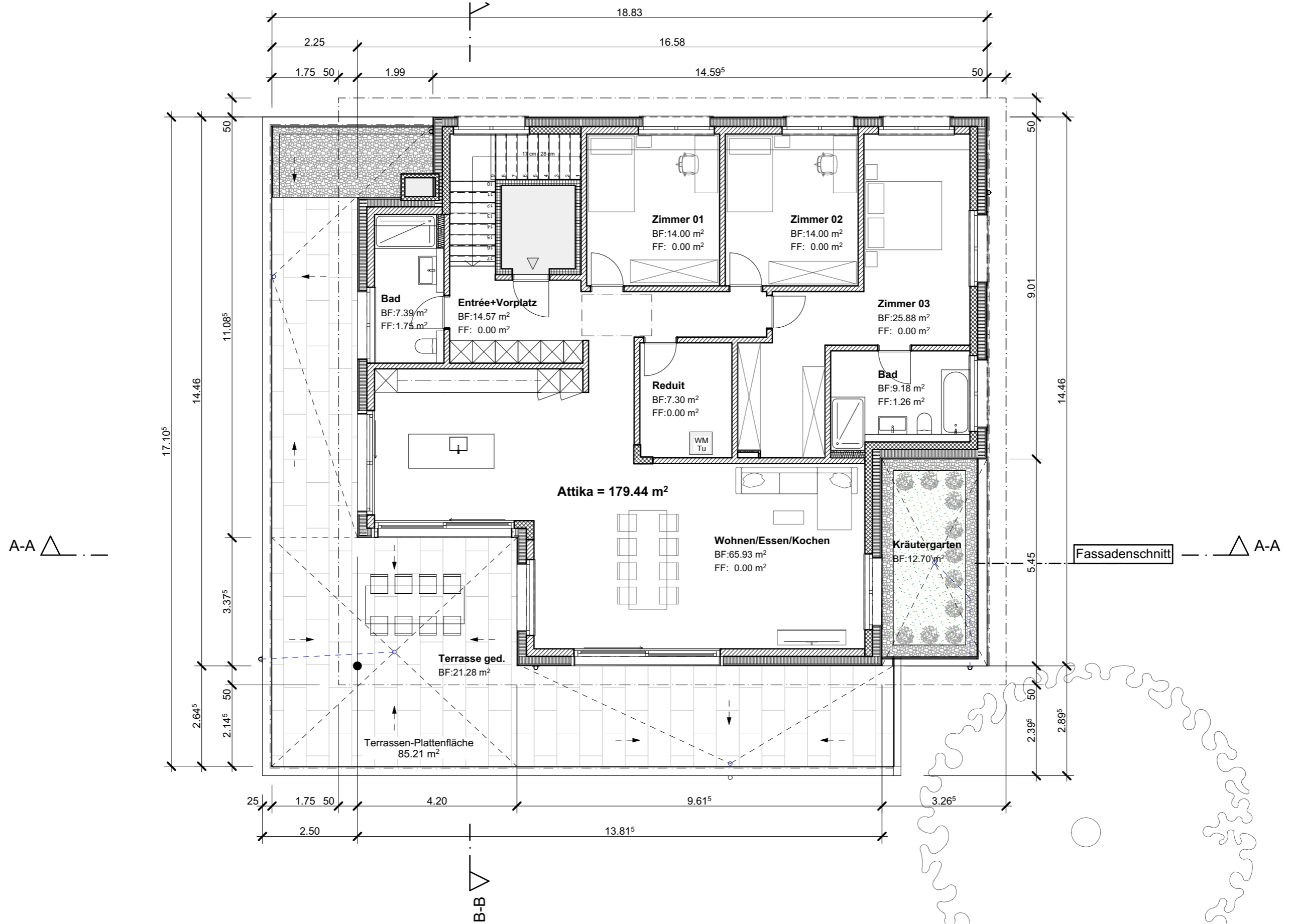
02.3 PROJEKTPLÄNE

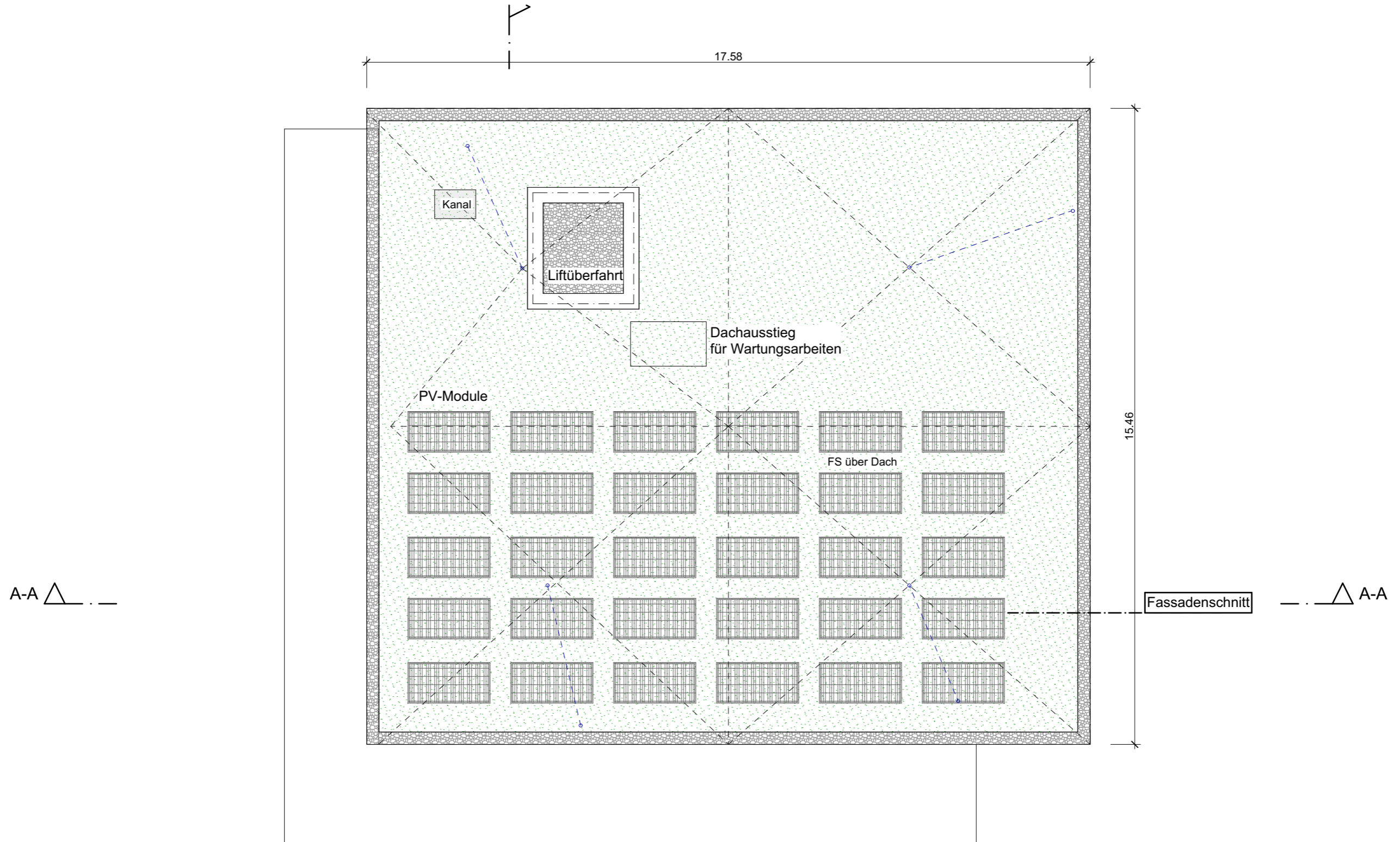




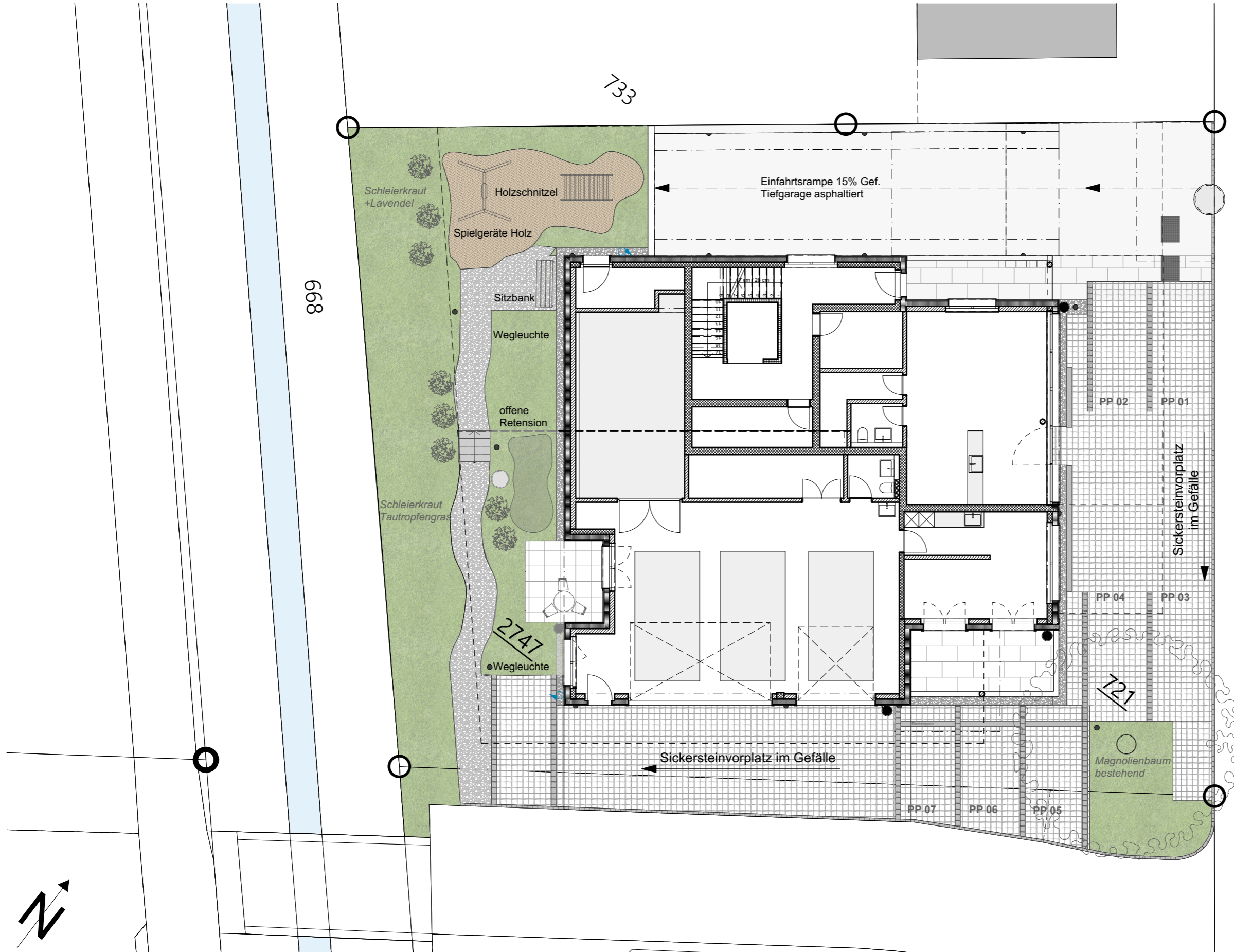


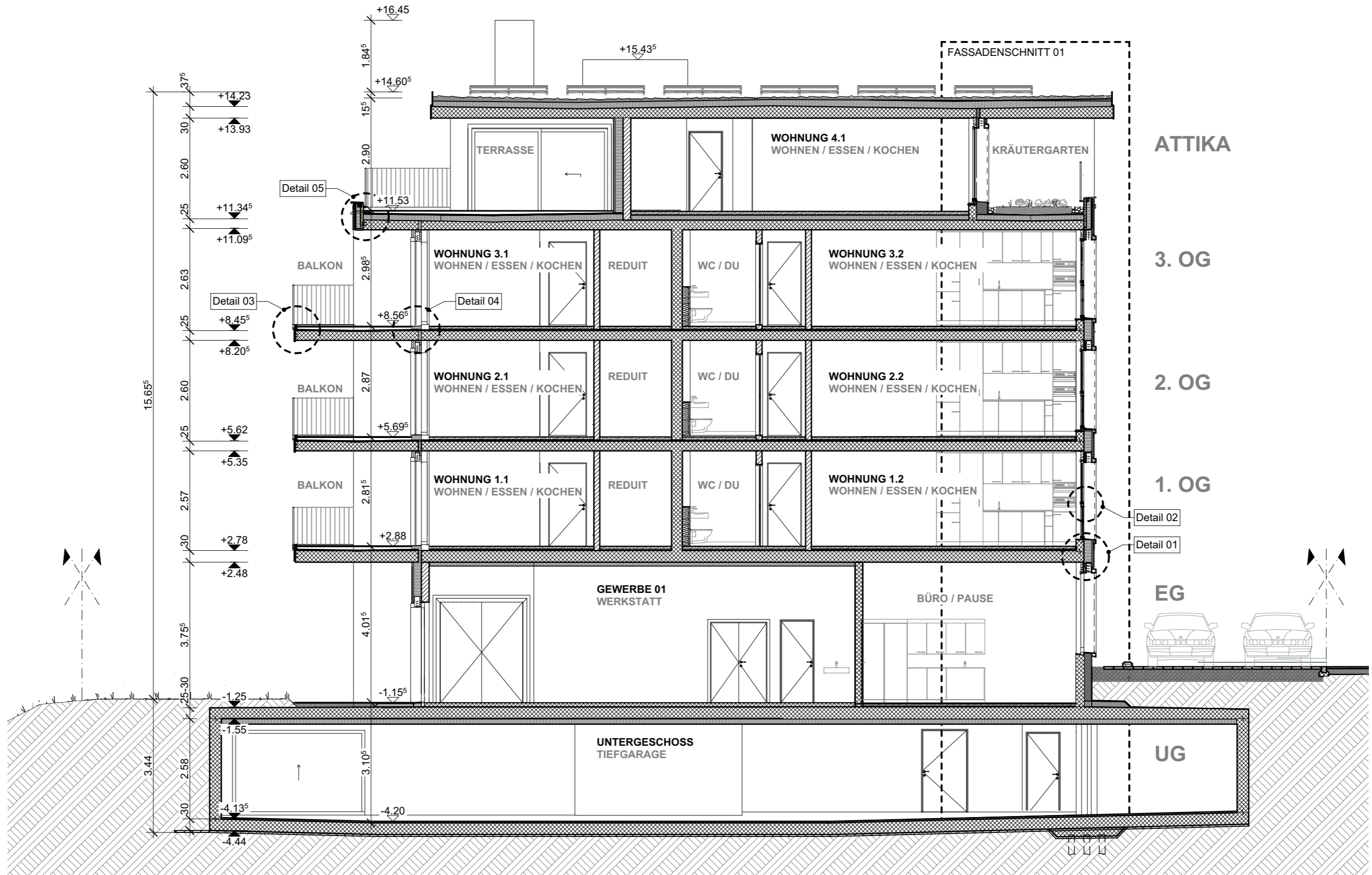


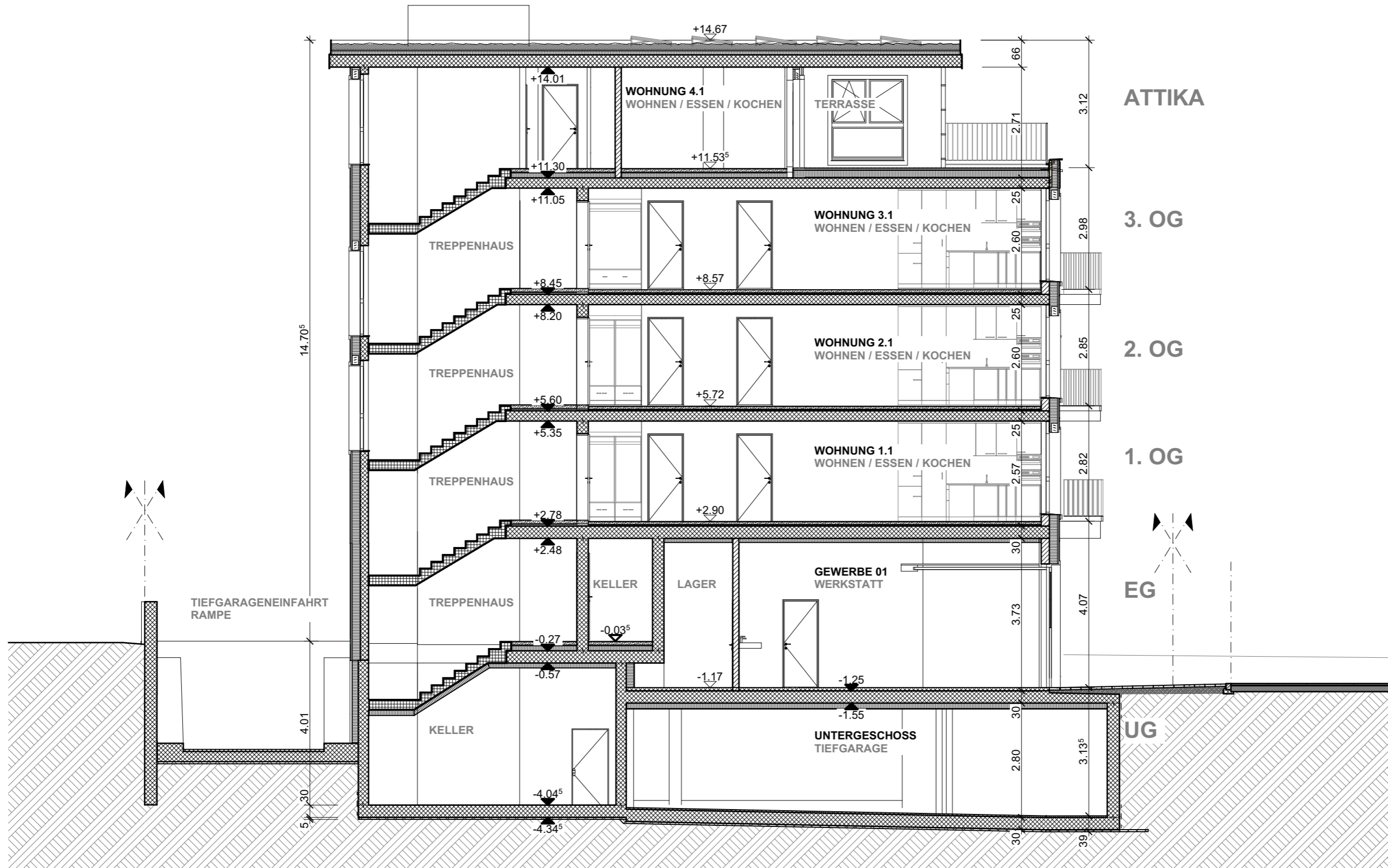




B-B















08 MATERIAL- UND FARBKONZEPT

ZWEI NUTZUNGEN - EIN GEBÄUDE

Das Wohn und Gewerbegebäude wird durch seine beiden Nutzungsarten geprägt.

Das Sockelgeschoss wird nicht nur durch die Nutzung als Gewerbe von den anderen Wohngeschossen getrennt, sondern hebt sich mit den grossformatigen beige Metallverbundplatten von der restlichen Winkelstehfalzfassade ab.

Die oberen Wohngeschosse erscheinen in einem grünen Mantel aus vertikal stehenden Falzblechen, der mit den beige/bronze farbigen Zargen, Spenglerarbeiten und Geländern abgerundet wird.

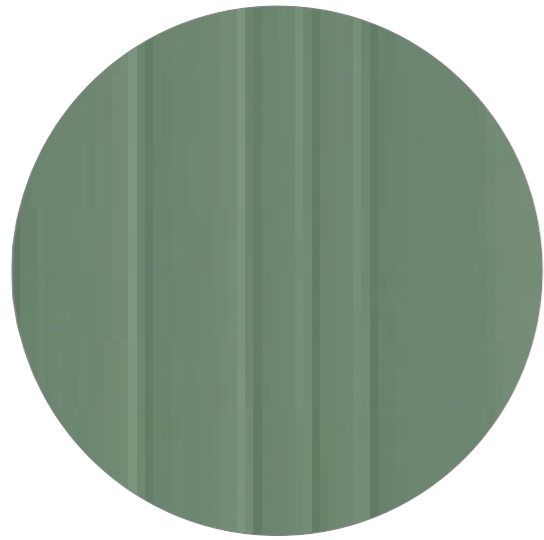
MIETWOHNUNGEN

Im Gegensatz zur Fassade, werden die Wohnungen in einem sehr schlichten Stil erscheinen. Jeder Mieter, soll seinen eigenen Einrichtungsstil in den Wohnungen umsetzen können, ohne das die Küchen, Böden oder Wände mit auffälligen Materialien den Vorstellungen der Interessenten einen Strich durch die Rechnung macht.

die Wohnungen sind mit ihren hochwärtigen Oberflächen den heutigen Ansprüchen der Mieter gewachsen und überzeugen mit hoher Qualität im Rahmen der jeweiligen Nutzung.



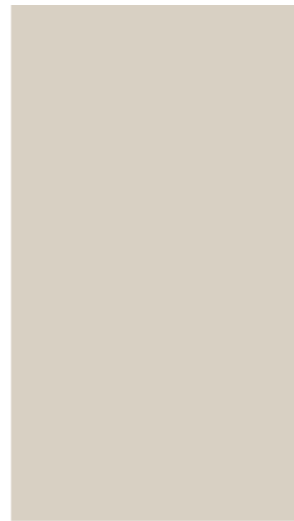
Referenzobjekte | Inspiration Pinterest
Grüne Fassade mit Struktur



Fassade
Prefalz Winkelstehfalz, Moosgrün



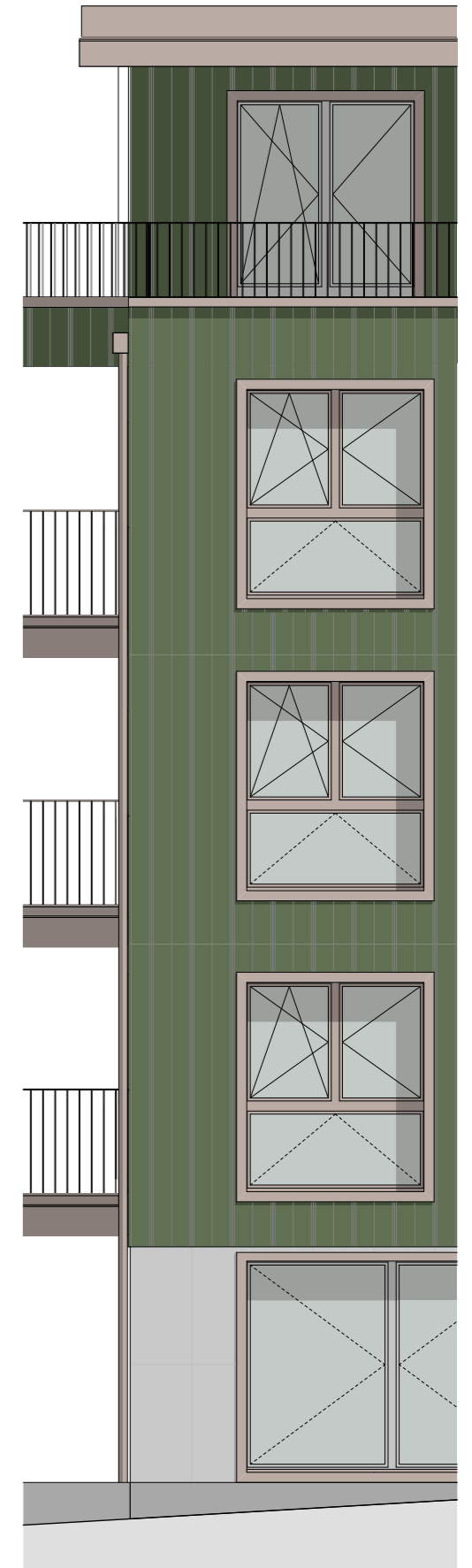
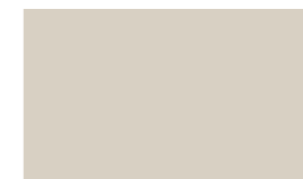
Fassade
Prefalz Winkelstehfalz, Moosgrün



Geländer | Fensterzargen
Spenglerarbeiten
einbrennlackiert
NCS S2005-Y50R



Fassade Sockelgeschoss
Aluminiumverbundplatte Bronze

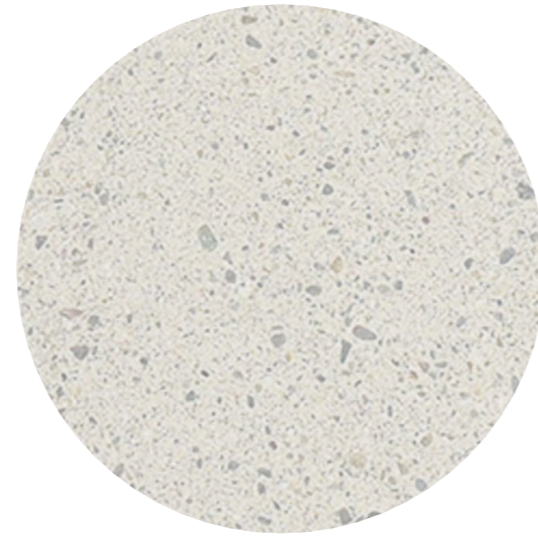


Referenzobjekte | Inspiration Pinterest
Grüne Fassade mit Struktur





Wände
Typ 4; Sichtbetonoberfläche mit Tafelstruktur



Boden
Sandgestrahlte Platten



Türgarnitur
Glutz Savannah / Memphis, Edelstahl gebürstet



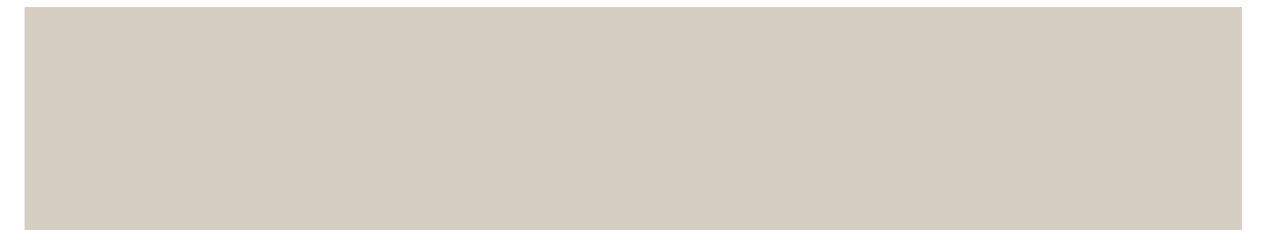
Beleuchtung
Deckenleuchte LED Spots



Referenzobjekte | Inspiration Pinterest



Geländer Handlauf
FiTa Qualität A, UV-Schutz 2%, pigmentiert



Liftfronten | Handlauf Befestigung
Einbrennlackiert NCS



Wände
Typ 4; Sichtbetonoberfläche mit Tafelstruktur



Boden
Hartbetonoberfläche anthrazit



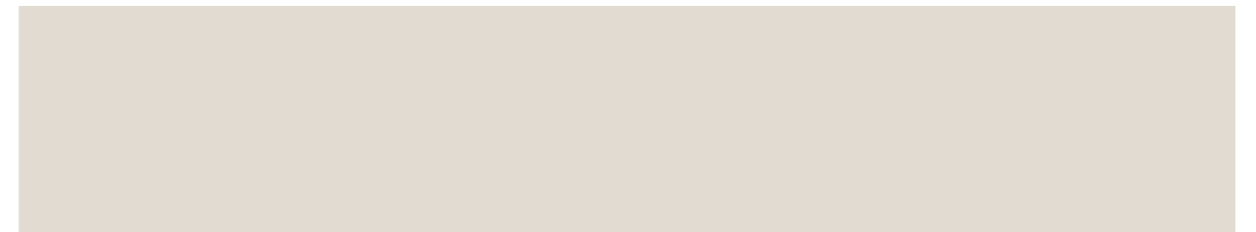
Fenstergarnitur
Glutz Savannah / Memphis, Edelstahl gebürstet



Türgarnitur
Glutz Savannah / Memphis, Edelstahl gebürstet



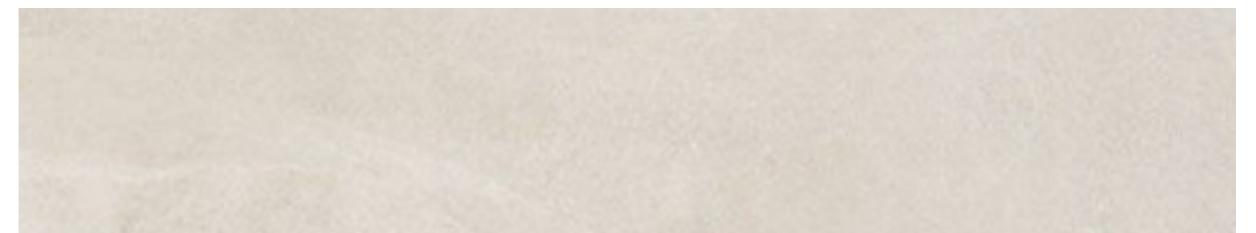
Referenzobjekte | Inspiration Pinterest
Teeküchen Oberflächen, einfach zu reinigen



Garderoben und Teeküche
Kunstharz NCS



Fenster innen
FiTa Qualität A, UV-Schutz 2%, pigmentiert



Boden Büro/Pause und Nasszellen
Feinsteinzeugplatten 60 x 120 Sahara Beige



Wände
Abrieb 0.7mm NCS S0500 N



Decke
Weissputz NCS S0500 N



Fenstergarnitur
Glutz Savannah / Memphis, Edelstahl gebürstet



Beleuchtung
Deckenleuchte LED Spots



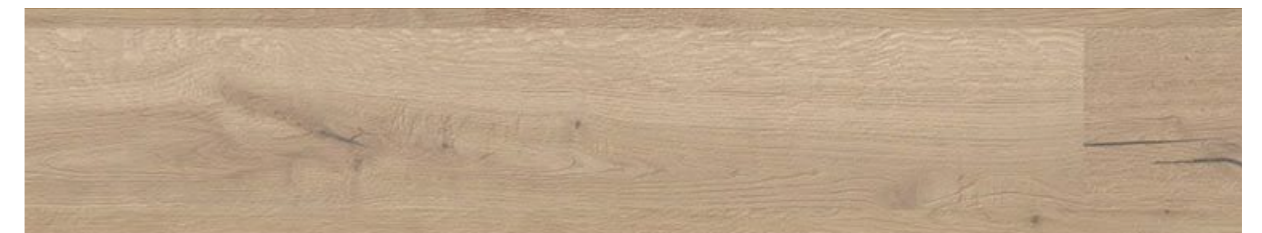
Referenzobjekte | Inspiration Pinterest
Skandinavischer Einrichtungsstil



Innenliegender Sonnenschutz
Vorhang hellbeige, leicht meliert



Holzlamellen, Fenster innen
FiTa Qualität A, UV-Schutz 2%, pigmentiert



Boden
Parkett Eiche mit Zwischenlage für bessere Festigkeit
Verlegeart Schiffsboden, rustikal und versiegelt



Wände
Abrieb 0.7mm NCS S0500 N



Sanitärapparate
Sanitärporzellan NCS S0500 N



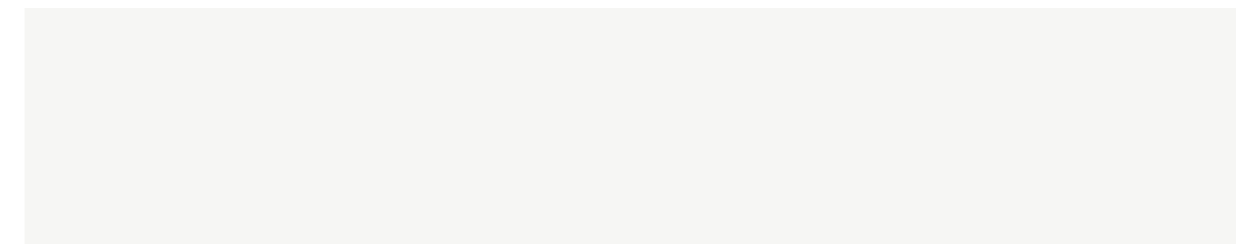
Waschtischmischer
Laufen Kartell Laufen



Waschbecken
Laufen Sonar



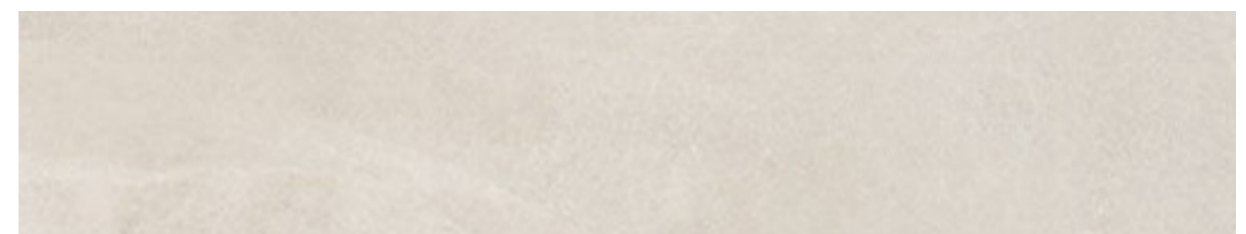
Referenzobjekte | Inspiration Pinterest
Skandinavischer Einrichtungsstil



Abdeckung Badmöbel
Kunstharz NCS S0500 N



Fenster innen | Möbel
FiTa Qualität A, UV-Schutz 2%, pigmentiert



Wände
Feinsteinzeugplatten 60 x 120 Sahara Beige



Wände
Abrieb 0.7mm NCS S0500 N



Decke
Weissputz NCS S0500 N



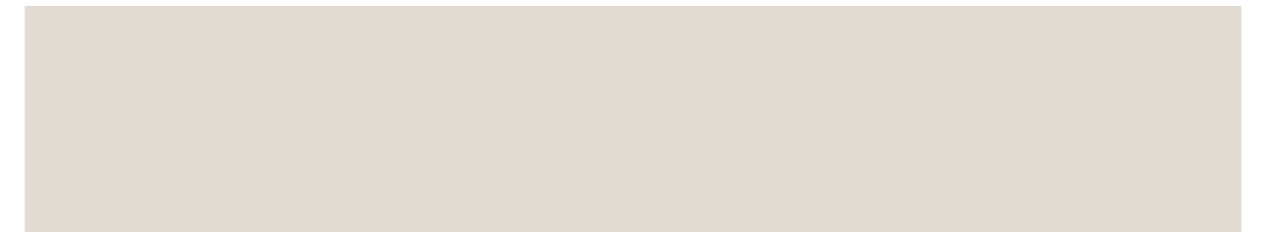
Boden und Rückwand Küche
Feinsteinzeugplatten 60 x 120 Sahara Beige



Beleuchtung
Eingelegte LED Spots



Referenzobjekte | Inspiration Pinterest
Skandinavischer Einrichtungsstil



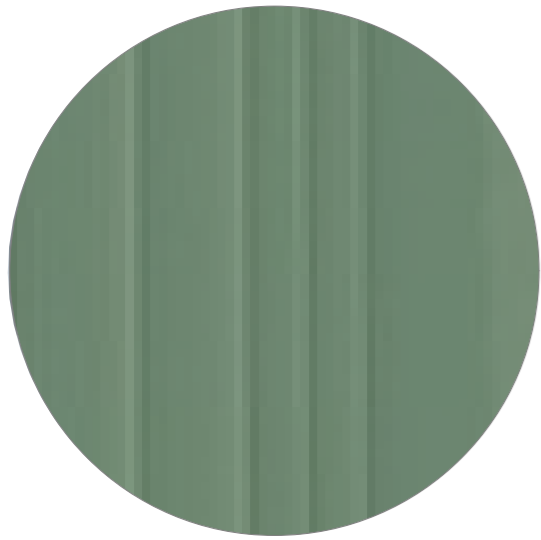
Küchenabdeckungen
Kunstharz NCS



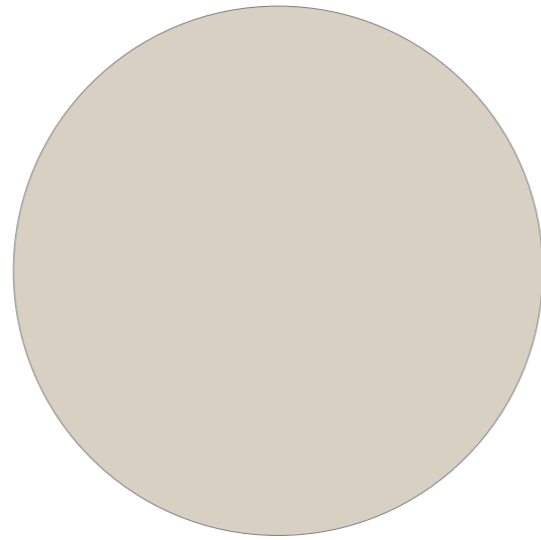
Fenster innen
FiTa Qualität A, UV-Schutz 2%, pigmentiert



Furniere | Schranktüren



Fassade
Prefalz Winkelstehfalz, Moosgrün



Geländer | Fensterzargen | Spenglerarbeiten
einbrennlackiert NCS S2005-Y50R



Begrünung
Topfpflanzen



Begrünung
Topfpflanzen



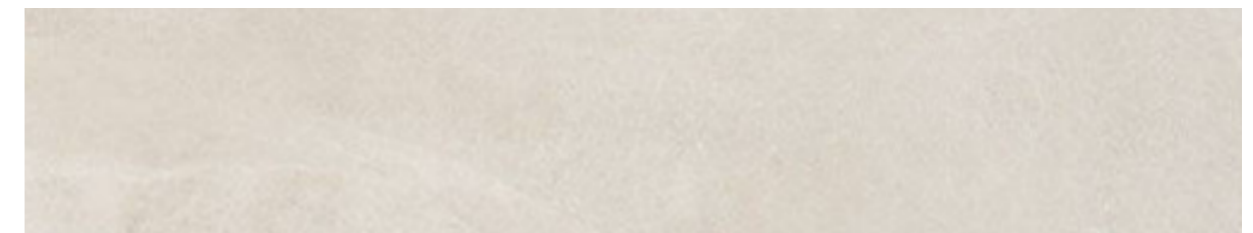
Referenzobjekte | Inspiration Pinterest
Natürliche Umgebungsgestaltung



Details
Bezüge Möbel | Gelenkarmmarkise beige, leicht meliert



Möbel
Eiche rustikal



Boden
Feinsteinzeugplatten 60 x 120 Sahara Beige



Küchenkräuter
Pfefferminze



Küchenkräuter
Oregano



Küchenkräuter
Basilikum



Küchenkräuter
Schnittlauch



Zierpflanze
Lavendel



Küchenkräuter
Petersilie



Küchenkräuter
Zitronenmelisse



Küchenkräuter
Thymian

Der Kräutergarten

Ein Highlight der Attikawohnung, ist ihr ganz privater Käutergarten, welche aus dem Wohnbereich direkt begehbar ist. Der von der restlichen Terrasse abgetrennte Bereich, dient mit einer 20 cm hohen Substrat Schicht als geeigneter Garten für die Wohnung der Bauherrschaft.



Kiesstreifen
Rundkies



Pflanzen | Begrünung
Lavendel



Pflanzen | Begrünung
Ziergräser Wimper-Perlgras, Tautropfengras



Pflanzen | Begrünung
Schleierkraut



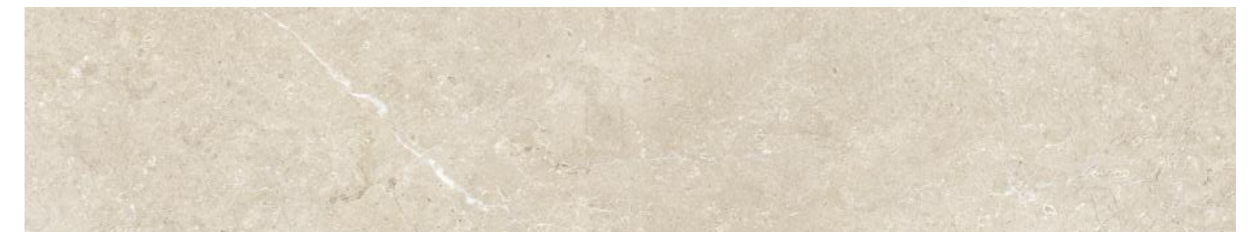
Bäume
Magnolien



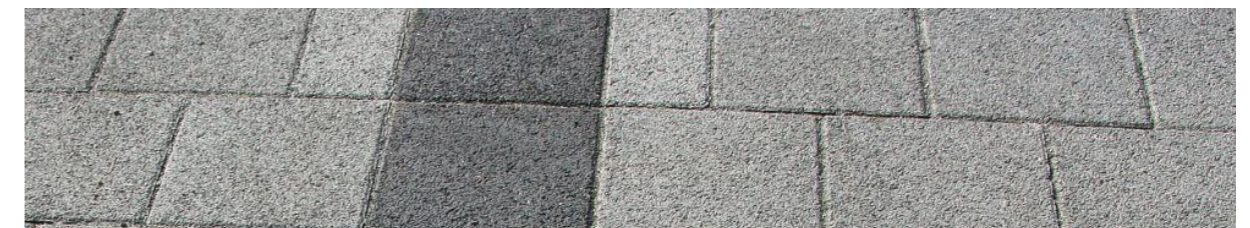
Referenzobjekte | Inspiration Pinterest
Natürliche Umgebungsgestaltung



Boden
Kies 8-16er Rundkies beige



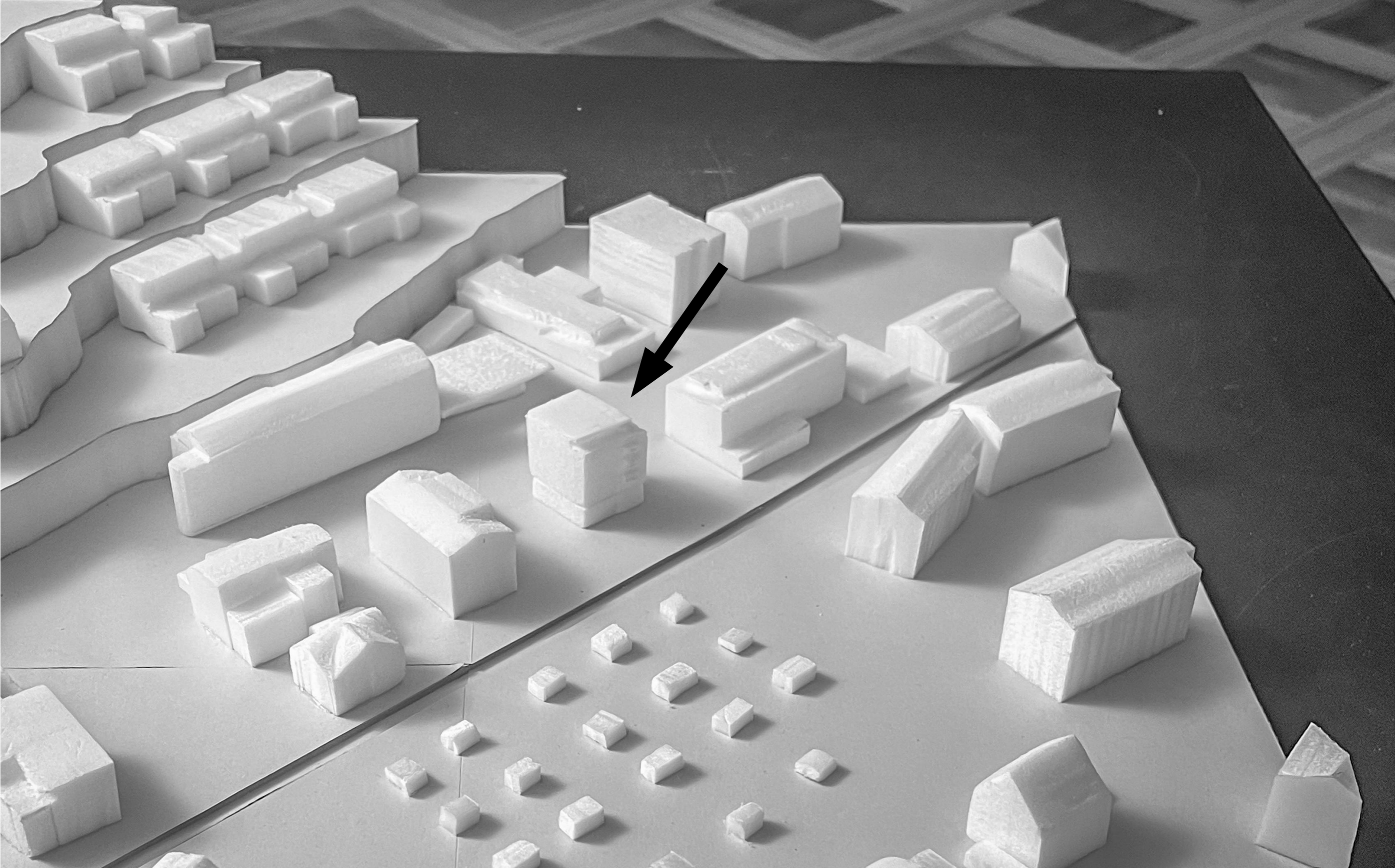
Boden
Feinsteinzeugplatten 60x60 Canyon Gold

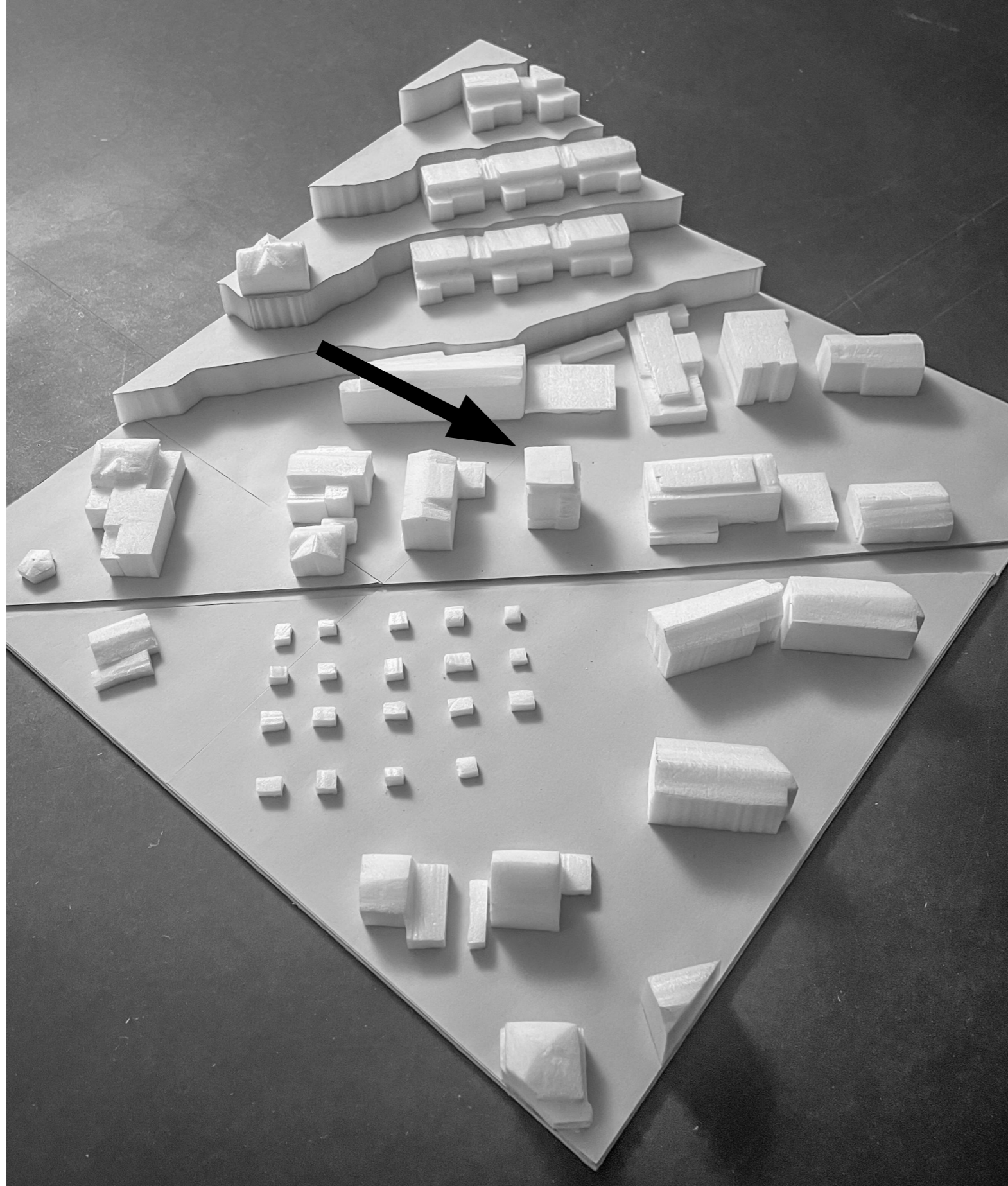


Boden
Sickersteine befahrbar



09 MODELLE UND PERSPEKTIVEN









SCHLUSSWORT

Das in dieser Diplomarbeit vorgestellte Wohn- und Gewerbegebäude ermöglicht der Bauherrschafte eine profitable Investition mit einer nachhaltigen Eigenkapitalrendite 3.59 %. Das Projekt wurde detailliert ausgearbeitet und beschrieben. Die Vorgaben des Bauherrn sowie die gesetzlichen Auflagen der Behörden sind berücksichtigt und es konnte der Nachweis erbracht werden, dass mit dem Neubau und den dafür nötigen Investitionen ein profitabler Betrieb sichergestellt werden kann.

Die vorliegende Diplomarbeit zeigt, dass die Kombination von nachhaltiger Architektur und wirtschaftlicher Rentabilität nicht nur möglich, sondern auch notwendig ist, um den Herausforderungen des modernen Bauens gerecht zu werden. Das vorgestellte Wohn- und Gewerbegebäude stellt ein Mietobjekt dar, das sowohl ökologischen als auch ökonomischen Anforderungen gerecht wird ohne die Mietpreise ins Unbezahlbare zu treiben.

PERSÖNLICHE STELLUNGNAHME

Eine intensive Zeit geht mit der Abgabe dieser Diplomarbeit zu Ende. Als Zeichnerin Fachrichtung Architektur startete ich vor 3 Jahren die Weiterbildung zur Technikerin Bauplanung Architektur HF an der Teko und konnte nun alles Gelernte unter hohem Zeitdruck in dieser Arbeit umsetzen. Ich bin stolz darauf zu sehen, welche Leistungen ich in diesen 6 Wochen erbringen konnte.

Ich bedanke mich bei meinem Arbeitsgeber und meinen Arbeitskollegen, welche mir bei Fragen Auskunft geben konnten und mir die Arbeit im Geschäft während meiner Abwesenheit abgenommen haben.

Ausserdem geht ein grosses Dankeschön an die Bauherrschafte, an Manfred Kramer - Diplomlehrer und an Patrik Lehmann - Abteilungsvorstand, die uns diese spannende und herausfordernde Diplomaufgabe zur Verfügung gestellt haben.

Auch möchte ich einen Dank bei meinen SchulkollegInnen und den DozentInnen während den drei Jahren aussprechen. Durch den Austausch in der Klasse und durch die Erfahrung der Dozierenden, werde ich viel auf meinen weiteren Weg in der Berufswelt mitnehmen können.

EIGENSTÄNDIGKEITS-ERKLÄRUNG

Hiermit erkläre ich, Laura Schuler, in Schwyz, am 04.11.2024, dass ich die Diplomarbeit eigenständig verfasst habe. Alle Quellen und Hilfsmittel, die in dieser Arbeit oder diesem Projekt verwendet wurden, sind ordnungsgemäss zitiert und angegeben.

Mit meiner Unterschrift bestätige ich meine Eigenständigkeit dieser Arbeit.



Laura Schuler

11.01 QUELLEN- UND LITERATURVERZEICHNIS

Ausgangslage:	Aufgabestellung Diplomarbeit 2024 Teko Luzern PBG Luzern Baureglement Horw - überarbeitet WebGIS LU
Layout inspiriert von: Marktanalyse:	https://www.teko.ch/technik/bauplanung-architektur/2998983 https://www.horw.ch/wirtschaftsstandort https://www.homegate.ch/mieten/wohnung/ort-horw/trefferliste https://www.homegate.ch/mieten/wohnung/ort-horw/trefferliste https://www.newhome.ch/de/home?gad_source=1&gclid=EAlalQobChMI_P7T_7zCiQMVJ6KDBx3UPCvgEAAAYASAAEgJ__PD_BwE&gclidsrc=aw.ds https://www.brandschutznachweis.ch/de/vorlagen-arbeitshilfen
Grundlage Brandschutz: Referenobjekt Statik + Pfählung, Kosten: Unterhaltstabelle: Rentenendwert: Berechnungsvorlagen: Material- und Farbkonzept:	MFH Zimmel Unterägeri, https://www.bbplanerag.ch/neubau-mfh-zimmelstrasse19-unter%C3%A4geri https://immofamily.ch/mit-dieser-liste-haben-sie-ihre-unterhaltskosten-im-griff/ Entwerfen , der Weg zur Architektur - Patrick Lehmann Übungen Teko Luzern - Patrick Lehmann https://www.falconixengineering.com/de/projekte/vinzent-r22.html https://www.bauwerk.de/projekte/vinzent.html?utm_source=pinterest&utm_medium=organic&utm_campaign=vinzent-pinterest-organic&utm_content=vinzent-office-strasse-01 https://www.prefa.ch/de/produkt-katalog/fassadensysteme/ https://www.carwow.de/automagazin/auto-besitzen-und-fahren/taeglicher-gebrauch/auto-umlackieren#gref
Visualisierungsskizzen: Umgebungsmodell:	Laura Schuler Teamarbeit von Jonas Pulsinger und Marina Hengartner und Laura Schuler

