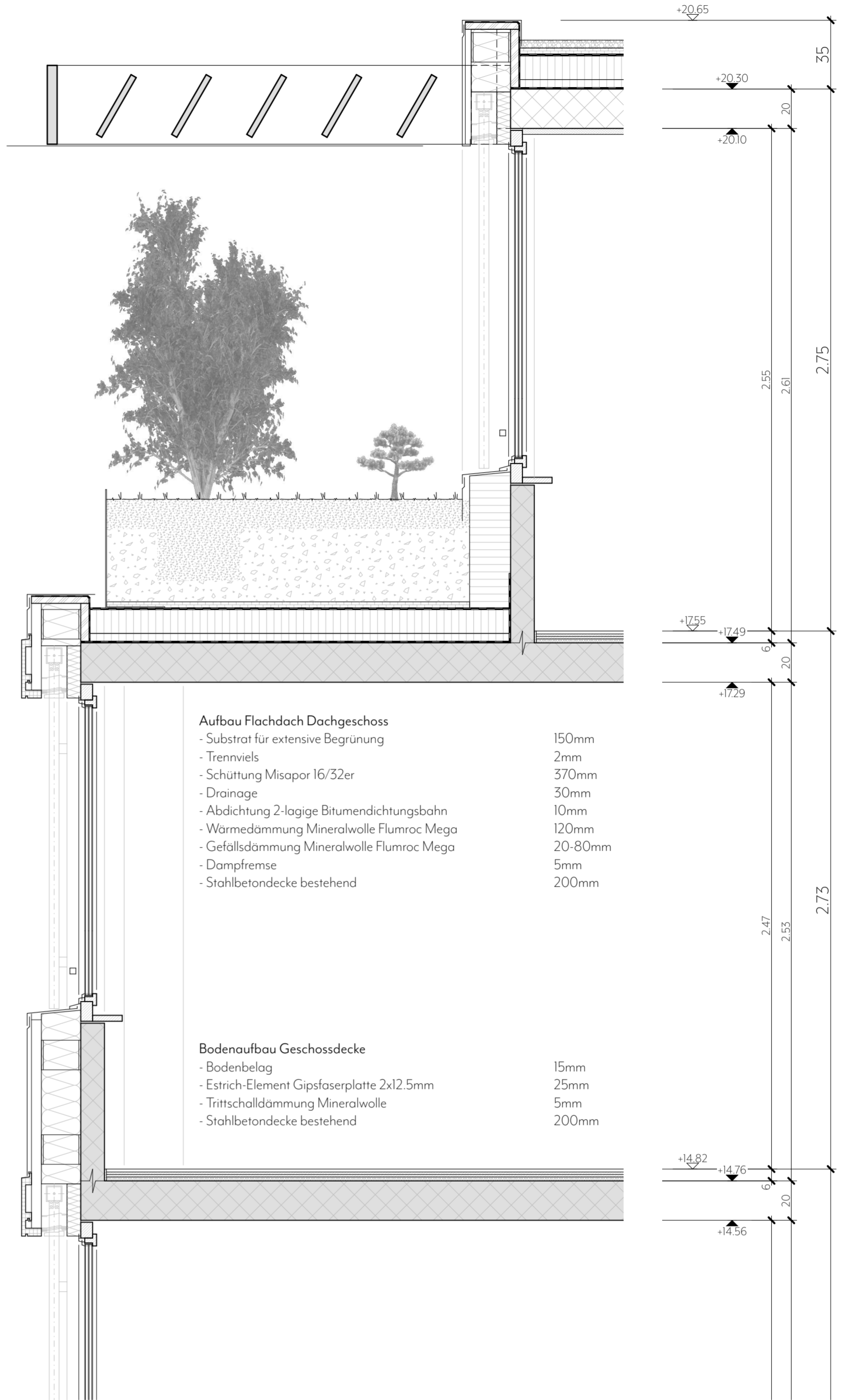


**Aufbau Flachdach Hauptdach**

- Kies 8/16er 40mm
- Drainage 30mm
- Abdichtung 2-lagige Bitumendichtungsbahn 10mm
- Dämmung Mineralwolle Flumroc Prima 120mm
- Gefällsdämmung Mineralwolle Flumroc Prima 20-80mm
- Dampfremse 5mm
- Stahlbetondecke 200mm
- Deckenputz Zementputz inkl. Deckenheizung 30mm



**Detailschnitt**

±0.00 = 434.60 M.ü.M. (OK FERTIG BODEN EG)  
 Mst. 1:20

- |    |               |    |          |
|----|---------------|----|----------|
| B  | Boden         | F  | fertig   |
| W  | Wand          | R  | roh      |
| D  | Decke         | SW | Schwelle |
| BF | Bodenfläche   | BR | Brüstung |
| FF | Fensterfläche | ST | Sturz    |

- |     |              |
|-----|--------------|
| OK  | Oberkant     |
| UK  | Unterkant    |
| FB  | Fertig Boden |
| VAR | variabel     |

- |  |         |
|--|---------|
|  | Bestand |
|  | Abbruch |
|  | Neu     |

- |  |               |
|--|---------------|
|  | Stahlbeton    |
|  | Backstein     |
|  | Kalksandstein |

- |  |               |
|--|---------------|
|  | Dämmung hart  |
|  | Dämmung weich |
|  | Holzwerkstoff |